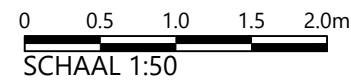






Overzicht

Schaal 1: 50

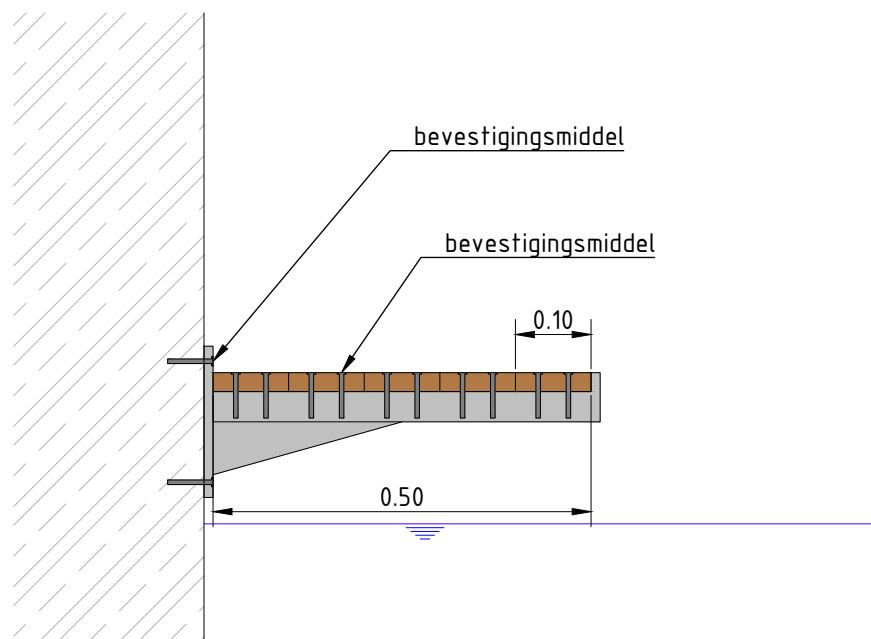


LEGENDE

-  FSC-gecertificeerd hout: Europese lariks
-  Inox
-  Beton (duiker)
-  Waterpeil

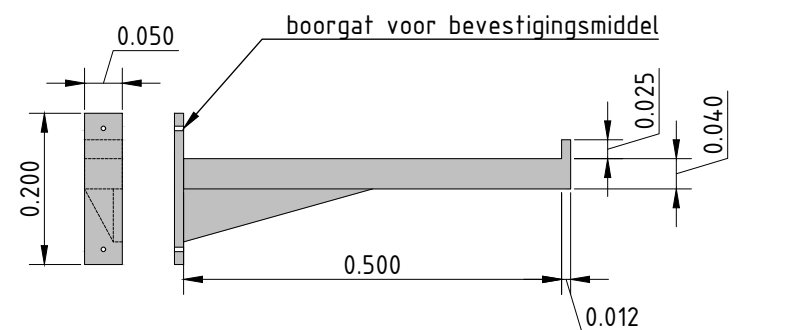
OPMERKINGEN

- Alternatief ontwerp voor beugel in plaats van L-vorm: driehoeksbeugel, waarbij de driehoek schuin in de richting van de waterstroming geplaatst wordt;
- Maten in meters (m), tenzij anders vermeld;
 - Loopplank opgebouwd uit 5 planken van 10 cm;
 - Breedte loopplank standaard 50 cm, indien echt niet mogelijk: minimum 30 cm (3 houten planken van 10 cm);
 - Doorloophoogte standaard 100 cm, indien echt niet mogelijk: minimum 30 cm;
 - Aandacht nodig dat de loopplank niet debiet beperkend werkt;
 - Goede aansluiting van de loopplank op de oever is vereist;
 - Een drijvende constructie (planken uit kurk hout) die bevestigd wordt aan de oevers kan in bepaalde situaties gunstig zijn.



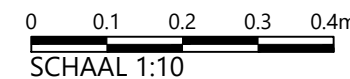
Detail vooraanzicht

Schaal 1: 10



Detail beugel

Schaal 1: 10



Opdrachtgever
Regionaal Landschap Schelde-Durme
 Project
Ontsnipperingsmaatregelen Europese otter
 Onderdeel
Technisch ontwerp
Loopplank: alternatief ontwerp

Status	Document in bewerking	Getekend	Y. De Witte en T. Ghyselink	
Datum		Gecontroleerd		
		Goedgekeurd		
Formaat	Schaal	Projectcode	Tekeningnummer	Bladnummer
A3	Zie plan	143894	12.2006	1/1

Witteveen+Bos Belgium N.V.
 Posthoflei 5-1 | 2600 Antwerpen-Berchem | België | +32 (0)3 286 75 75 | www.witteveenbos.be | RPR Antwerpen

**DOCUMENT IN
 BEWERKING**

