

Ontwikkeling biodiverse woonwijk

Integraal aanpakken

“Bij nieuwbouwwijken is groen (bijna) altijd een sluitpost op de begroting. Dat betekent dat de waarde van natuur vaak niet erkend wordt in nieuwbouwprojecten. Bij een integrale procesaanpak in de stedelijke ontwikkeling krijgt biodiversiteit de aandacht die het verdient. Hierdoor wordt de waarde en het belang van biodiversiteit vanaf het begin meegenomen in de stedelijke ontwikkeling. In deze workshop nemen NL Greenlabel, Heijmans en gemeente Vlaardingen de deelnemers mee in de werking van zo’n integraal proces en wat dit betekent voor de (toekomstige) bewoners en de natuur.”

Opzet

- Introductie Heijmans en toelichting casus (*Ewoud de Boer*)
- Introductie NL Greenlabel, missie en methodiek (*Steven Kamerling*)
- Borging biodiversiteit in het gemeentelijk proces (*Carl den Ouden*)
- Interview Heijmans en gemeente Vlaardingen
- Integrale aanpak door toepassen methodiek NL Greenlabel (*Steven Kamerling*)
- Borging biodiversiteit tijdens realisatiefase (*Ewoud de Boer*)
- Borging biodiversiteit gedurende de gebruiksfase (*Carl den Ouden*)



Gemeente Vlaardingen



NL Greenlabel

Introductie Heijmans en toelichting casus

Ewoud de Boer Heijmans

Park Vijfsluizen

Het gebied

- Voormalig sportpark Shell
- In 'het oog van de storm'
- Bekend van de zwemles en sportdag
- Veel bestaand groen en water, desondanks:

door intensief beheer in het verleden en weinig aandacht recent, geen bijzondere soortenrijkdom

Het bedrijf

- Gebiedsontwikkelaar van meetbaar gezonde leefomgevingen
- NL Gebiedslabel 'goed' of 'excellent'

2/21/2023



Park Vijfsluizen

Het plan

- Behoud van bestaande kwaliteiten: versterking van 'in het oog van de storm'
- Circa 380 woningen op 9,5 hectare
- Gemixt programma, van startersappartementen tot duurdere koopwoningen, herontwikkeling sporthal naar wonen met zorg en publieke functie

Natuurinclusief en biodivers

- Vertrekpunt bestaande soorten en lokale kansen
- Versterken met ontwerpkeuzen, doelsoorten kiezen
- Vertaling naar beplantingsplan, nestkasten, etc.
- Verbinding met de omgeving, zowel nat als droog



Park Vijfsluizen

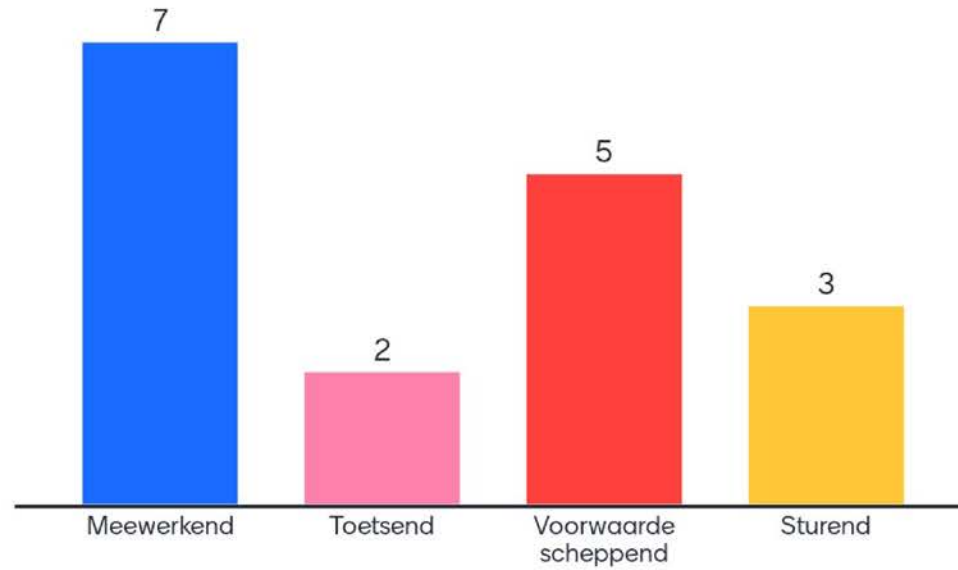
'Extra' inspanningen in het ontwikkeltraject

- Gemeente en partners betrekken
 - meenemen in het verhaal en zekerheid bieden
- Zorgvuldige selectie adviseurs
 - Met name ecooloog en landschapontwerper
- Onderzoeksinspanning stretchen:
 - Bodemonderzoek uitbreiden met cultuurtechnische sope
 - Flora en fauna onderzoek verder kijken dan wettelijk vereist
- Integrale blik op het gebied
 - Gebouwen, tuinen en openbaar gebied
- Aandacht in alle ontwerpfasen
 - Eerst separaat plan Natuurinclusiviteit, dan integreren in: Stedenbouw, Inrichtingsplan, Beheerplan, etc.

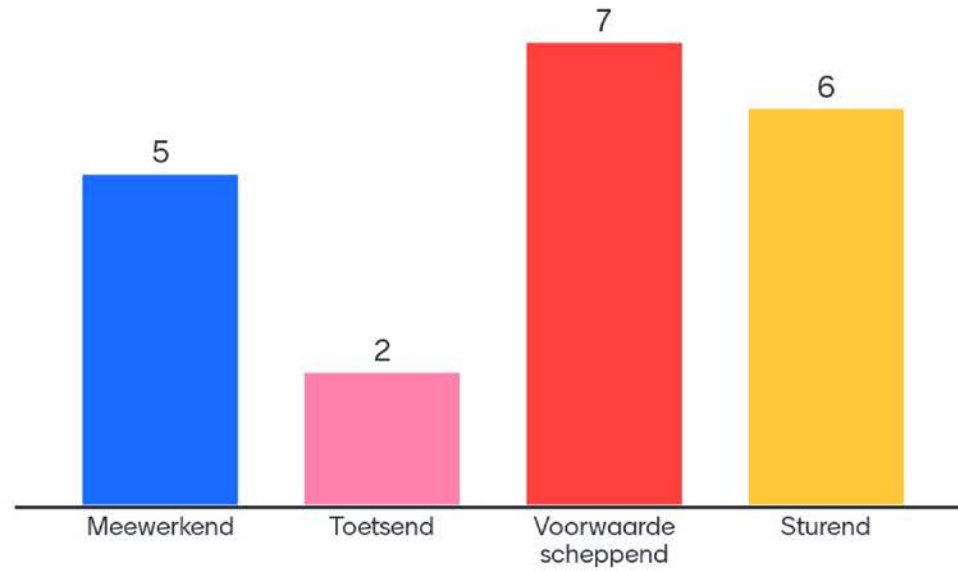
2/21/2023



Hoe zie je jouw gemeente als gemeente t.a.v. biodiversiteit?



Hoe zie je jouw gemeente als gemeente t.a.v. biodiversiteit?





Gemeente Vlaardingen

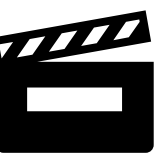


NL Greenlabel

Introductie NL Greenlabel, missie en methodiek

Steven Kamerling NL Greenlabel





NL Greenlabel wil een wereld waarin de mens en natuur in balans zijn.

Om dit te kunnen bereiken hebben we als missie om in **2030 de waarde van groen in de leefomgeving te verdubbelen.**

Dit doen we door de waarde van een duurzame leefomgeving meetbaar en inzichtelijk te maken, projecten te begeleiden bij de realisatie, blijvend te monitoren en door kennisdeling.

Onze data en modellen zijn onderbouwd en gevalideerd door een wetenschappelijke raad.

Met meer dan 180 partners zorgen wij ervoor dat we grote projecten kunnen meten, begeleiden, realiseren en monitoren.



Vertrekpunt is een gezonde leefomgeving voor MENS & DIER

- Vanuit samenhangende duurzaamheid
- Denken vanuit natuurlijke processen
- De mens in balans met de natuur



Op bewijs gebaseerd ontwerp (Evidence based design)

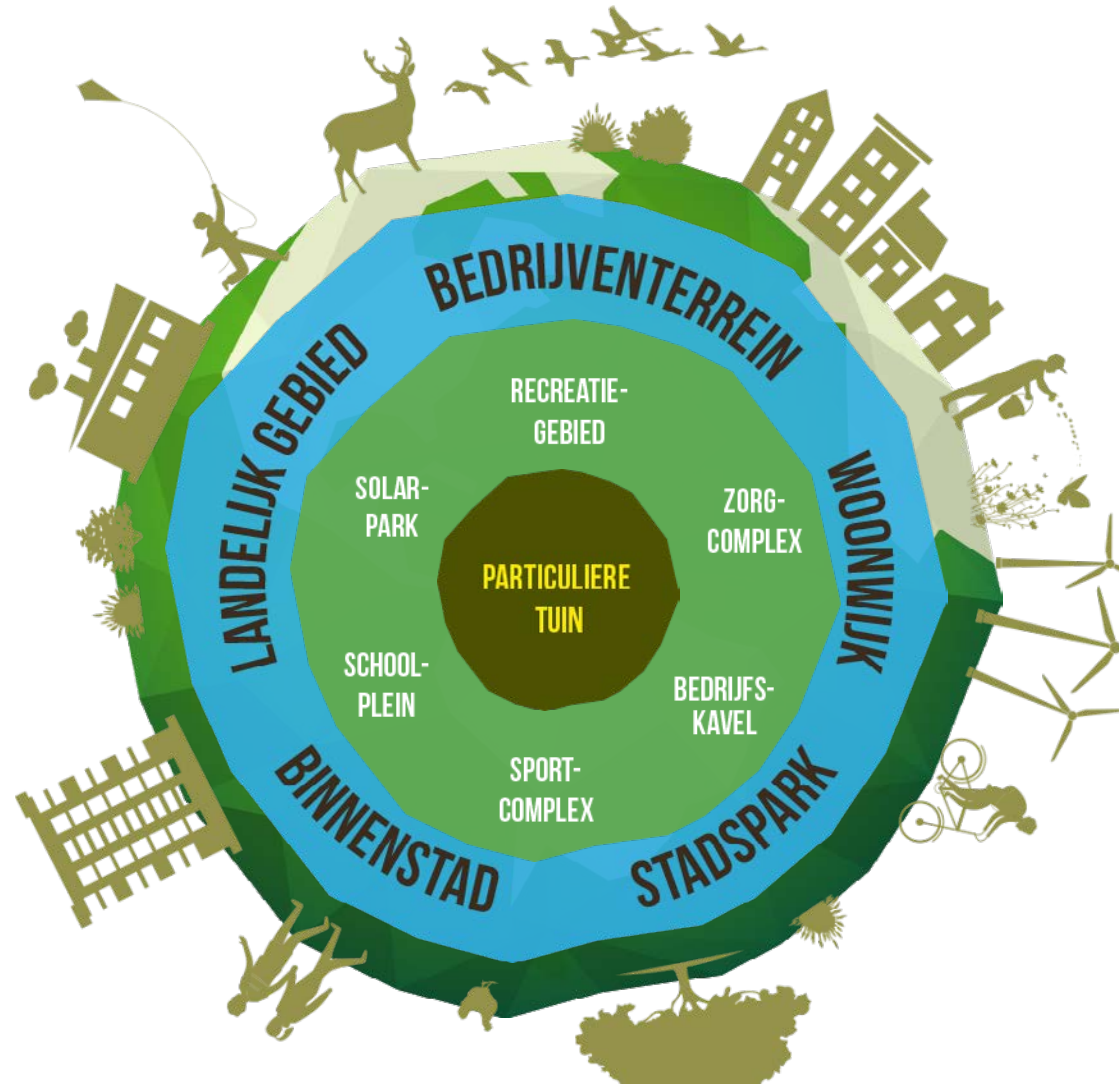
- Sturen op en borgen van de ambitie
- Impact strategisch, tactisch en operationeel niveau
- Geen sectorale benadering maar samenhangend



NL Gebiedslabel

NL Terreinlabel

NL Tuinlabel



www.nlgebiedslabel.nl

www.nlterreinlabel.nl

www.nltuinlabel.nl

Wat levert het op?

- Benutten ecosysteemdiensten
- Duurzaamheid expliciet onderdeel proces
- Daardoor continu aandacht voor kansen
- Anders leren kijken
- De juiste vraag, op het juiste moment
- Onafhankelijke bewijslast naar omgeving



Ronde 1

Wat is het belangrijkste wat je nodig hebt als gemeente om biodiversiteit onderdeel te laten zijn van het ontwikkelproces?

Mentimeter



15

Ronde 2

Wat is het belangrijkste wat je nodig hebt als gemeente om biodiversiteit onderdeel te laten zijn van het ontwikkelproces?

Mentimeter





Gemeente Vlaardingen



NL Greenlabel

Borging biodiversiteit in het gemeentelijk proces

Carl den Ouden gemeente Vlaardingen

Van willen naar werkelijk doen

Start

- Uitdaging
- Tweedeling
- Vooroordeel en onbekendheid bij beheer

Borging in eigen organisatie

- Borging afdwingbaarheid
- Commitment en draagvlak
- Bekendheid

Borging in planproces ontwikkeling

- Integrale plannen

Coalitieakkoord 2022 - 2026



Groei en bloei voor Vlaardingen



Stadsprogramma's

[Nieuwe Rivierzone](#)

[Nieuwe Binnenstad](#)

[Nieuwe Westwijk](#)

[Nieuwe Energie](#)



[Groen Vlaardingen](#)

[Veilig Vlaardingen](#)

[Leefbaar Vlaardingen](#)

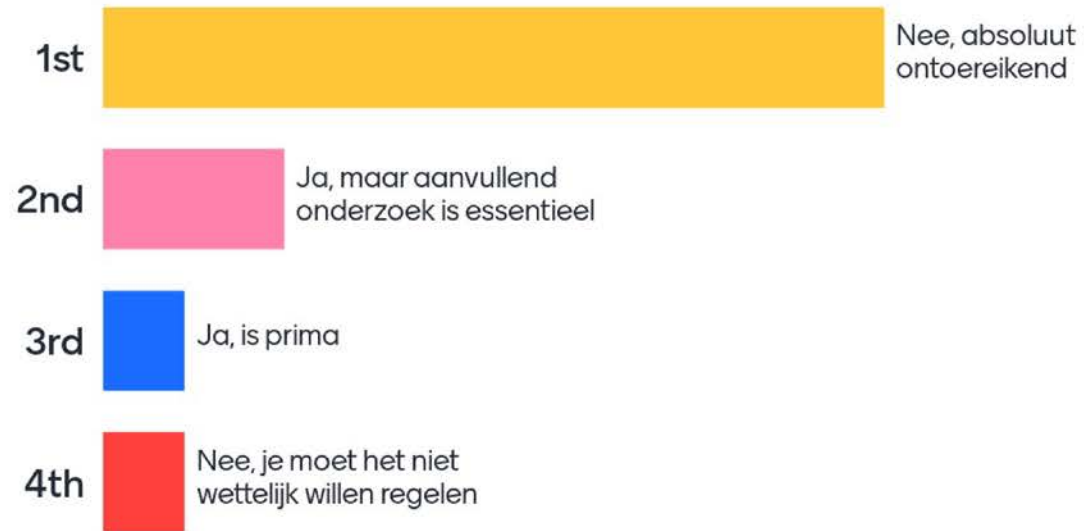
[Zorgzaam Vlaardingen](#)



Ronde 1

Is het wettelijk instrumentarium voldoende om biodiversiteit te borgen in gebiedsontwikkeling?

Mentimeter

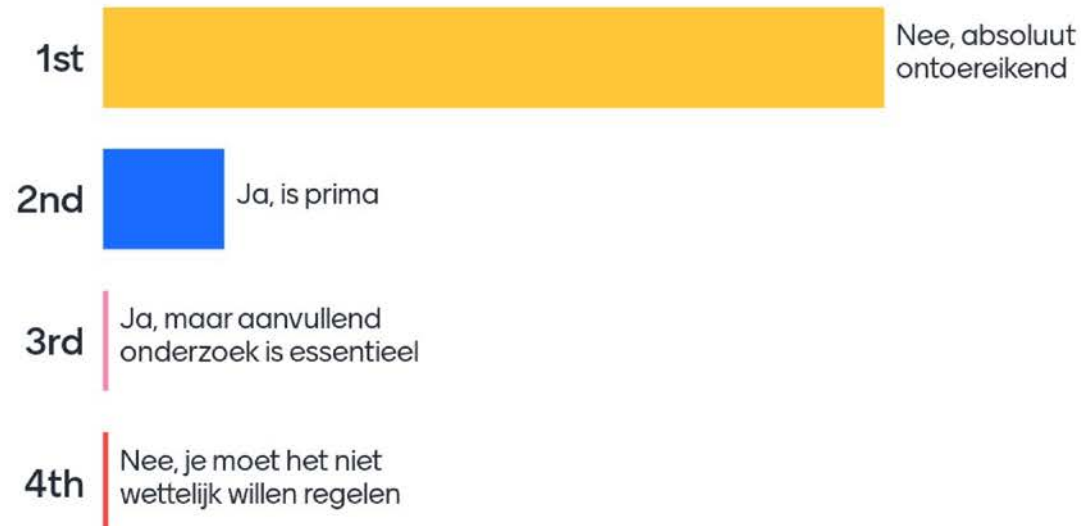


12

Ronde 2

Is het wettelijk instrumentarium voldoende om biodiversiteit te borgen in gebiedsontwikkeling?

Mentimeter



15



Gemeente Vlaardingen



NL Greenlabel

Interview

Heijmans en gemeente Vlaardingen



Gemeente Vlaardingen



NL Greenlabel

Integrale aanpak door toepassen methodiek

Steven Kamerling



Integraal duurzaamheidskader



THEMA'S MODEL 2023

**ENERGIE EN
KLIMAATBESTENDIGHEID**

BODEM EN WATER

**BIODIVERSITEIT EN
LANDSCAPPELIJKE
WAARDEN**

**UITGANGSPUNTEN
ONTWIKKELING**

MENS EN GEZONDHEID

**PRODUCTEN EN
MATERIALISATIE**

MOBILITEIT

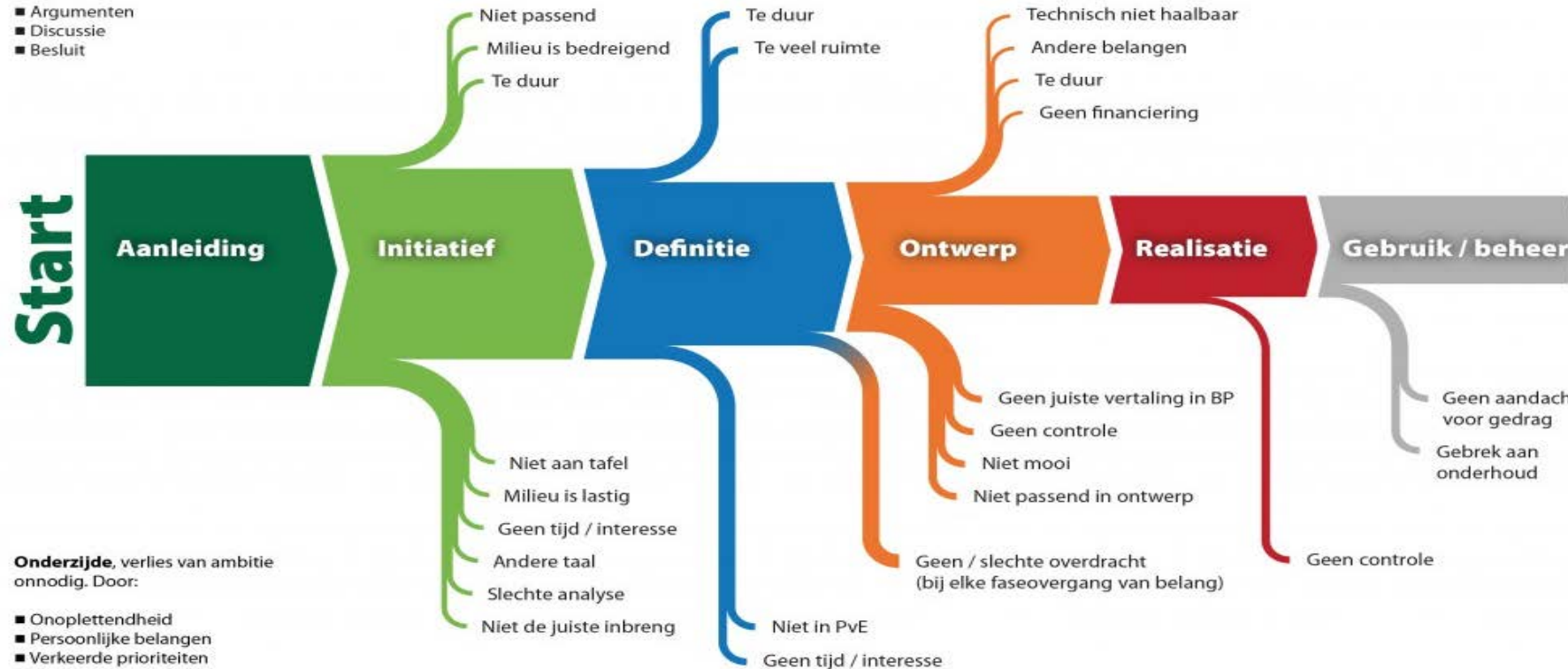
BORGING

Integrale duurzaamheid meetbaar maken biedt houvast

Wet van verlies van ambitie

Bovenzijde, verlies van ambitie weloverwogen. Op basis van:

- Onderzoek
- Feiten
- Argumenten
- Discussie
- Besluit



Dialogo, markt verkennen, (laten) inspireren, ruimte creëren

Verantwoordelijk, stimuleren, blijven verbinden, samen

Onderzijde, verlies van ambitie onnodig. Door:

- Onoplettendheid
- Persoonlijke belangen
- Verkeerde prioriteiten
- Slechte communicatie
- Gebrek aan daadkracht

NL Gebiedslabel (ontwikkeling)



INDICATOREN NL GEBIEDSLABEL (BIODIVERSITEIT)



ENERGIE EN KLIMAATBESTENDIGHEID

Wateroverlast - gebouwen en wegen

Hittestress - gevoelstemperatuur

Benutting ruimte voor energieopwekking

BIODIVERSITEIT EN LANDSCAPPELIJKE WAARDEN

Vegetatie opbouw

Aandeel water

Verbondenheid blauw groene structuren

Natuurinclusief bouwen

Soorten diversiteit

Aansluiting lokale kwaliteiten

Versterken biodiversiteit

MENS EN GEZONDHEID

Groen beleving - 3 -30 -300

Hinder - PM_{2.5}, NO₂, Geluid

Stimuleren sociale cohesie

Stimuleren gezond buitenleven

Betrokkenheid gebruikers

MOBILITEIT

Infrastructuur voor actief vervoer en openbaar vervoer

Stimuleren duurzame mobiliteit

Inclusieve openbare ruimte

BODEM EN WATER

Grondwaterhuishouding

Bodemleven

Waterkwaliteit oppervlaktewater

Water vasthouden

Grondbalans

BORGING

Beheerdoelen

Beheerbudget

UITGANGSPUNTEN ONTWIKKELING

Lokale partijen

Afval realisatiefase

Bouwplaats inrichting en (bodem)gebruik

PRODUCTEN EN MATERIALISATIE

Duurzaamheid toegepaste producten en materialen

BONUSPUNTEN

Bonuspunt innovatie

Bonuspunt welzijn

Bonuspunt natuurpositief

Bonuspunt energietransitie

Bonuspunt



Gemeente Vlaardingen



NL Greenlabel

Borging biodiversiteit tijdens realisatiefase

Ewoud de Boer

Borging realisatiefase

Beschermen te behouden waarden

- Gefaseerd realiseren
- Struikroven
- Voorschriften bouwers en aannemers
- Letterlijk: ruimte voor maken

Brug slaan naar beheerfase

- Behoud biodiversiteit kan overdracht van dode boom naar beheer betekenen
- Gesprek met gemeente over meerkosten
- Samenwerking met Naturalis om biodiversiteit te monitoren





Gemeente Vlaardingen



NL Greenlabel

Borging biodiversiteit in de gebruiksfase

Carl den Ouden

Hoe houden we het biodivers?

Borging in beheerfase

- Bekendheid bij bewoners
- Totale plaatje biodiversiteit
- Commitment bij bewoners
- Opleiding beheerders

Eindresultaat

- Totale borging





Gemeente Vlaardingen



NL Greenlabel

Bedankt voor uw aandacht



Mentimeter voorstellen

- Hoe zie je jouw gemeente als gemeente t.a.v. biodiversiteit
 - Meewerkend
 - Toetsend
 - Voorwaarde scheppend
 - Sturend
- Wat is het belangrijkste wat je nodig hebt als gemeente om biodiversiteit onderdeel te laten zijn van het ontwikkelproces
 - Geld
 - Kennis
 - Beleid
- Is het wettelijk instrumentarium voldoende om biodiversiteit te borgen in gebiedsontwikkeling
 - Ja, is prima
 - Ja, maar aanvullend onderzoek is essentieel
 - Nee, je moet het niet wettelijk willen regelen
 - Nee, absoluut ontoereikend



Ontwikkeling biodiverse woonwijk

Integraal aanpakken

Welkom bij workshop 6, ronde 2
Mentimeter: 6131 2750

Interview Heijmans – Gemeente Vlaardingen

1. Was biodiversiteit vanaf het begin onderdeel van het project? (Ewoud)
2. Wat heeft het project bij de gemeente in gang gezet t.a.v. biodiversiteit/natuurinclusief bouwen? (Carl)
3. Heeft Heijmans zijn ontwikkelproces aangepast met de ervaring van Vijfsluizen? (Ewoud)
4. Wat heeft het certificeringsproces de gemeente gebracht? (Carl)
5. Welke les heb je geleerd? (Ewoud)