



SAMEN VOOR
BIODIVERSITEIT

Op naar een duurzaam, robuust en Mooi NL

MOOI NL



Aanvalsplan Landschap

Landschapselementen voor biodiversiteitsherstel

Realisatie van 10% groenblauwe dooradering



Wij voelen urgentie!



- Aantal landschapselementen in 100 jaar met 60% afgenomen
- Insectenpopulatie met 75% gedaald
- Nederland niet op koers voor VHR, KRW én Parijs
- Verlies aan landschapselementen leidt tot verdriet-landschap
- Perspectief bieden voor gedragen oplossingen noodzaak





Dit is onze ambitie

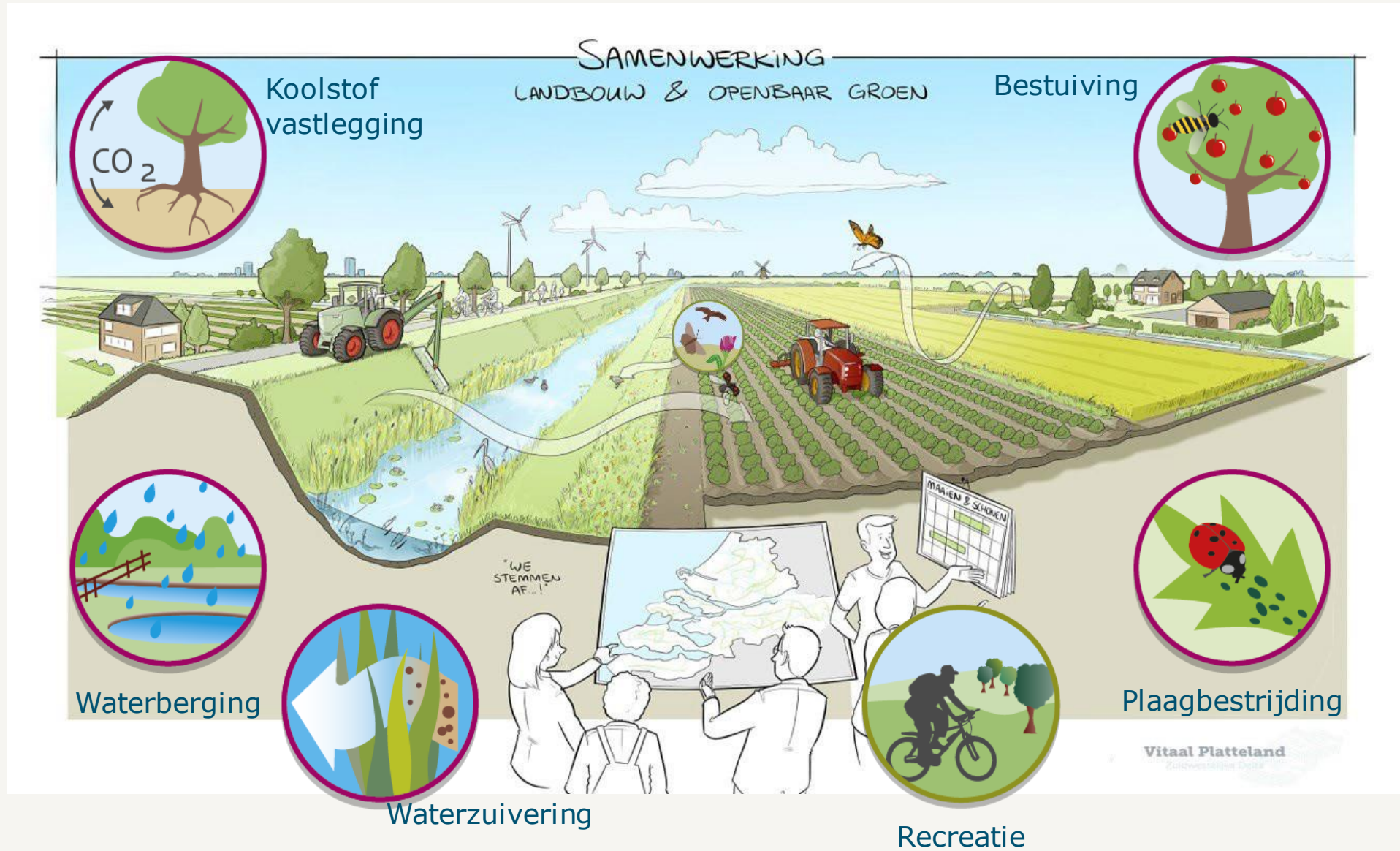
- **10% groen-blauwe dooradering van het landelijk gebied**
 - *Betreft landbouw, particulieren en overheden*
 - *Excl bebouwde kom en Natuurnetwerk Nederland*

Doelbereik

- ✓ 2030 > 50 %
- ✓ 2035 > 65 %
- ✓ 2050 = 100 %



Welke diensten leveren landschapselementen?



3 typen landschapselementen

Houtig

- *Singels, bomenrijen, houtwallen, heggen, knotbomen, graften, griendjes, hoogstam-boomgaarden*

Kruidenrijk en dynamisch

- *Kruidenrijke akkerranden, keverbanken*

Watergebonden

- *Natuurvriendelijke oevers, poelen, ruigten, slootkanten, sloten*

Landschapselementen van maximaal enkele hectaren





10% van het landelijk gebied, hoeveel is dat?

Landelijk gebied: 2.237.000 ha → 10% = 223.700 ha

50% houtig: 111.800 ha

25 % watergebonden: 56.000 ha

25 % dynamisch: 56.000 ha

Reeds bestaande landschapselementen op 2 – 3 % van dit areaal.



Ons advies voor implementatie Budget tot 2030

Wat (in mld €)	Aanleg	Beheer *	Grondvergoeding
Houtige elementen	0,81	2,95	1,5
Natte dooradering**	1,13	0,36	0,51
Kruidenrijke randen***	-	0,3	-
Totaal	1,94	3,61	2,01

*langjarig beheer vergt budgetten voor 30jaar

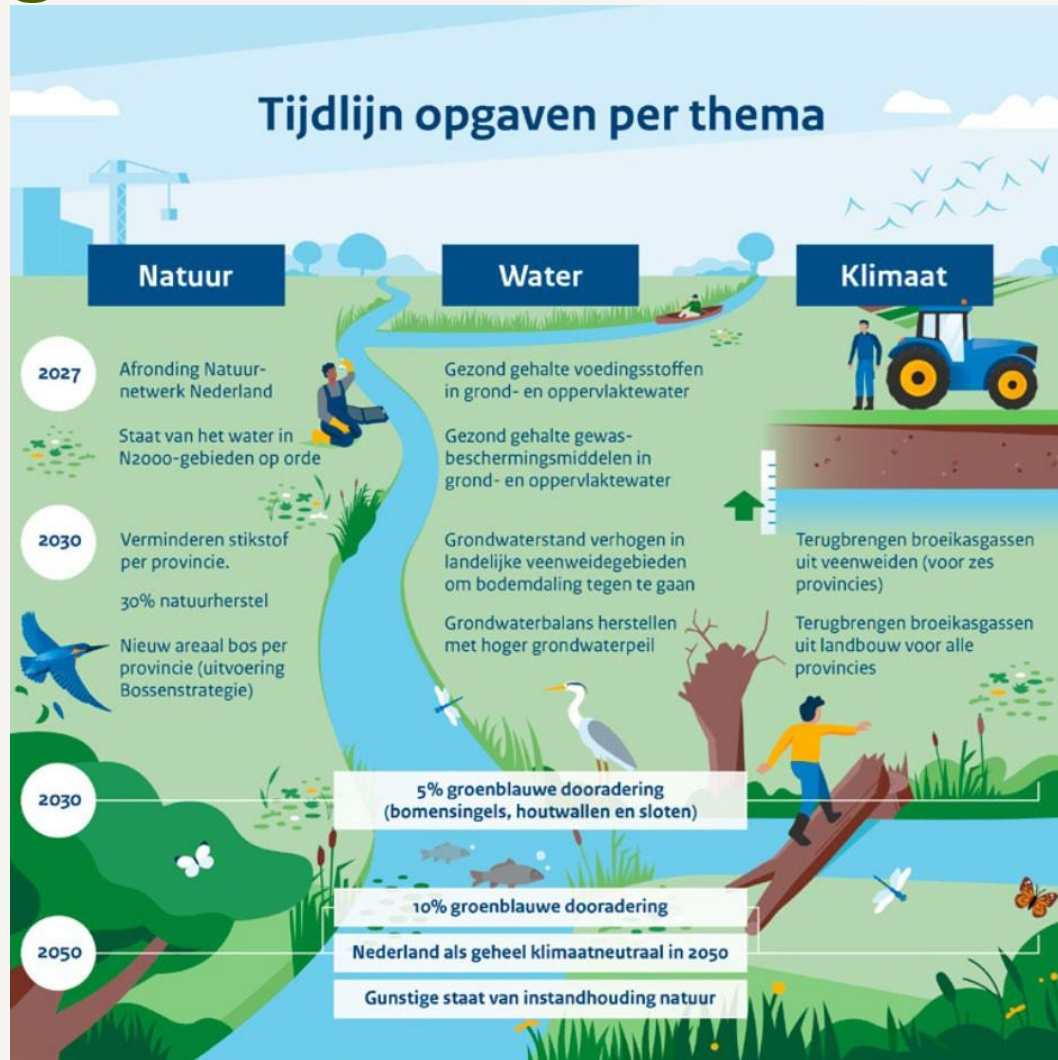
**natuurvriendelijke oevers op gronden waterschap: dan alleen aanlegkosten

***ook versterking bermen van infrastructuur. Beheerbedrag boeren incl grondcomponent

Sept '22 aangeboden aan minister Van der Wal



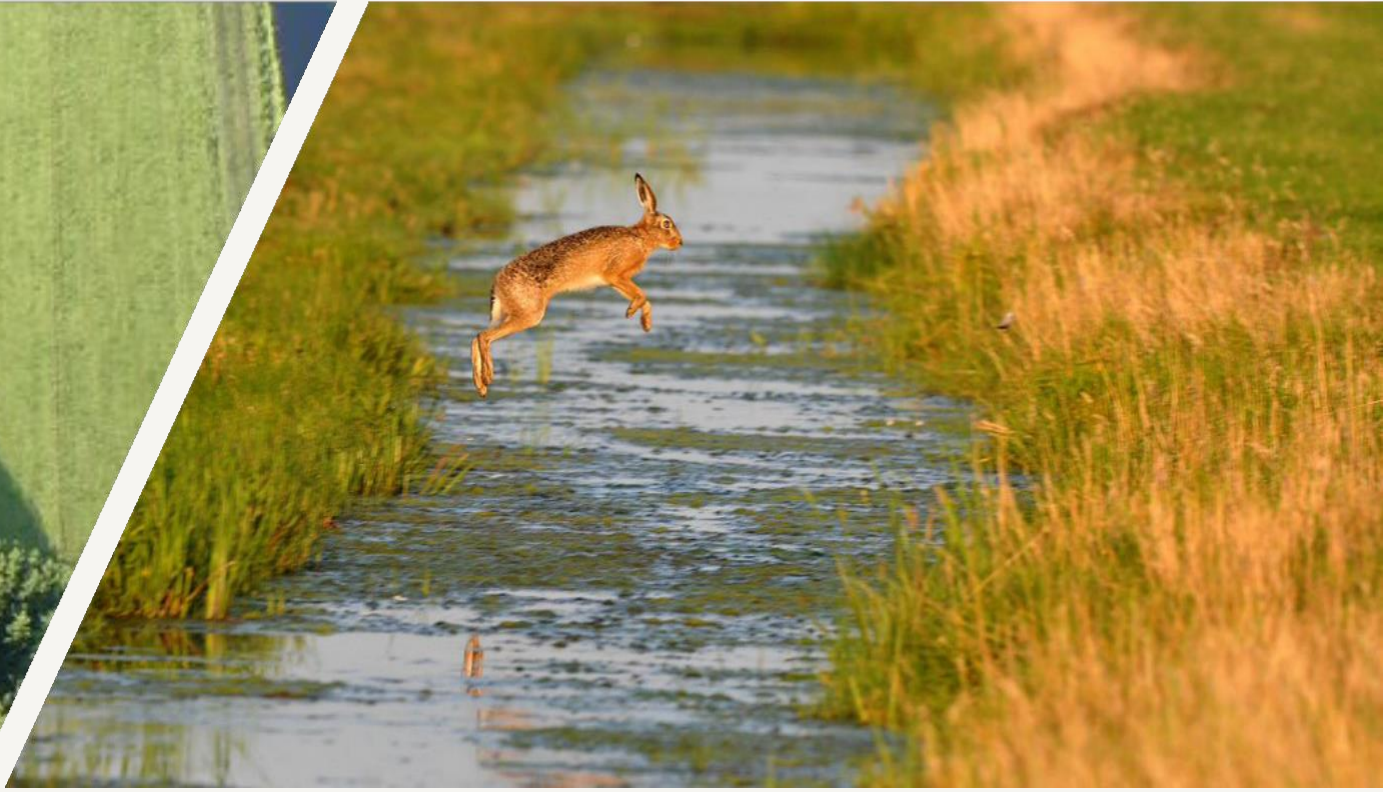
Nov '22 opgenomen in het NPLG



Laatste ontwikkelingen

3 Werkgroepen

- Financiering en instrumentarium
- Draagvlak en Commitment
- Regionaal Handelingsperspectief en Beleid
 - *Factsheet Definities*
 - *Factsheet Monitoring (in ontwikkeling)*
 - *CoP Pilots*
 - *Handreiking Mooi Nederland*





MOOI NL

HANDREIKINGEN

Groenblauwe dooradering

Stand van zaken 90% versies

David van Zelm van Eldik

21 november 2023

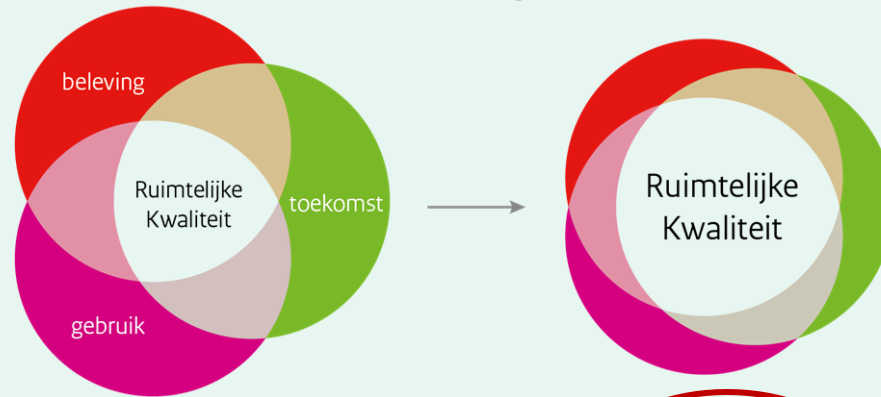




Programma Mooi Nederland

Ruimtelijke kwaliteit centraal
door maatschappelijke opgaven
in samenhang aan te pakken

Dialogoog over de synergie
tussen de 3 waarden kan
de kwaliteit vergroten



Actielijn 1
*Wenkende toekomst-
perspectieven voor
Nederland*

Actielijn 2
*Handelings-
perspectieven op
gebiedsniveau*



Aanpak

Handelingsperspectief via handreikingen op 3 prioritaire thema's landelijk gebied

1

Perspectief voor
landbouw en natuur



a. Natuur en landbouw verweven
Groenblauwe dooradering



b. Iconisch landelijk gebied
Overgangsgebieden



c. Bouwen met de boer
Biobased verbouwen

2

Ordenende netwerken
voor energie en
(circulaire) economie



a. Clusters van grootschalige
bedrijventerreinen



b. Energienetwerken



c. Circulaire werklocaties in steden

3

Leefbare steden en
regio's



a. Groen en gezond leven
in de stad



b. Woonwijken van de toekomst



c. Hoogstedelijke knooppunten



Aanpak

Kenmerken handreikingen Mooi Nederland

- **Wel inspiratievol materiaal**, om bij te dragen aan concreet perspectief voor transitie landelijk gebied
- **Geen blauwdrukken**, of pasklare antwoorden op lokale inrichtingsopgaven
- **Wel vóór en dóór gebieden ontwikkeld**, die al voorop lopen met hun gebiedsgerichte aanpak
- **Niet** bedacht door **Haagse ambtenaren** vanachter hun bureau
- **Wel voor provincies, gemeenten, gebiedscoöperaties**, die regie voeren over gebiedsprocessen
- **Niet** bedoeld voor **individuele grondeigenaren** om hun bedrijfsexploitatie op te baseren
- **Wel bedoeld voor nieuwe landschappen**, met respect voor bestaande kwaliteiten
- **Niet** bedoeld voor **teruggaan** naar ruimtelijke inrichting van vroeger



Opgaven landelijk gebied

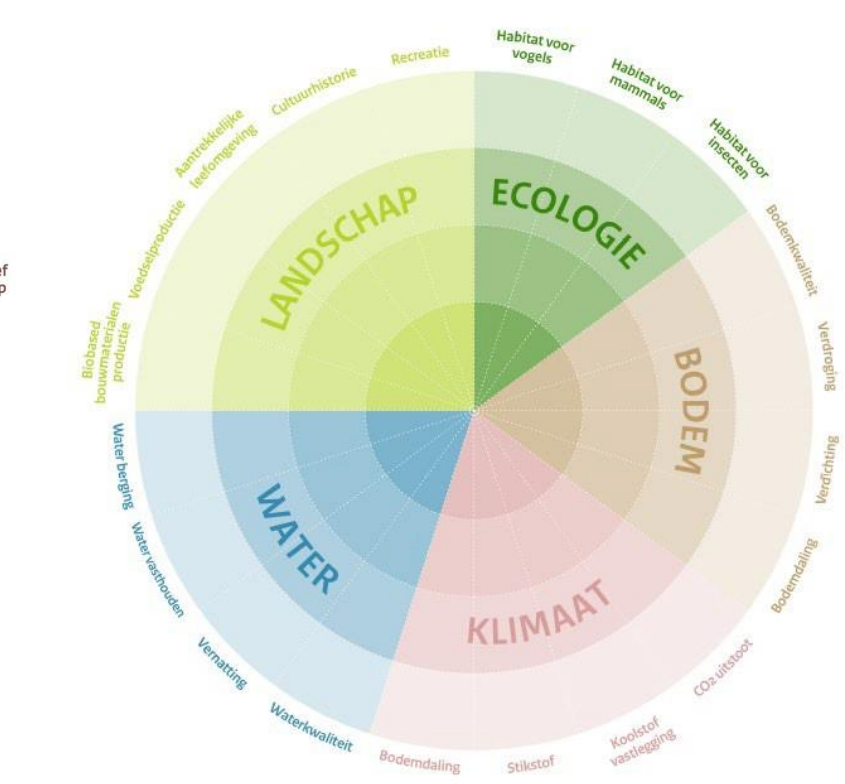
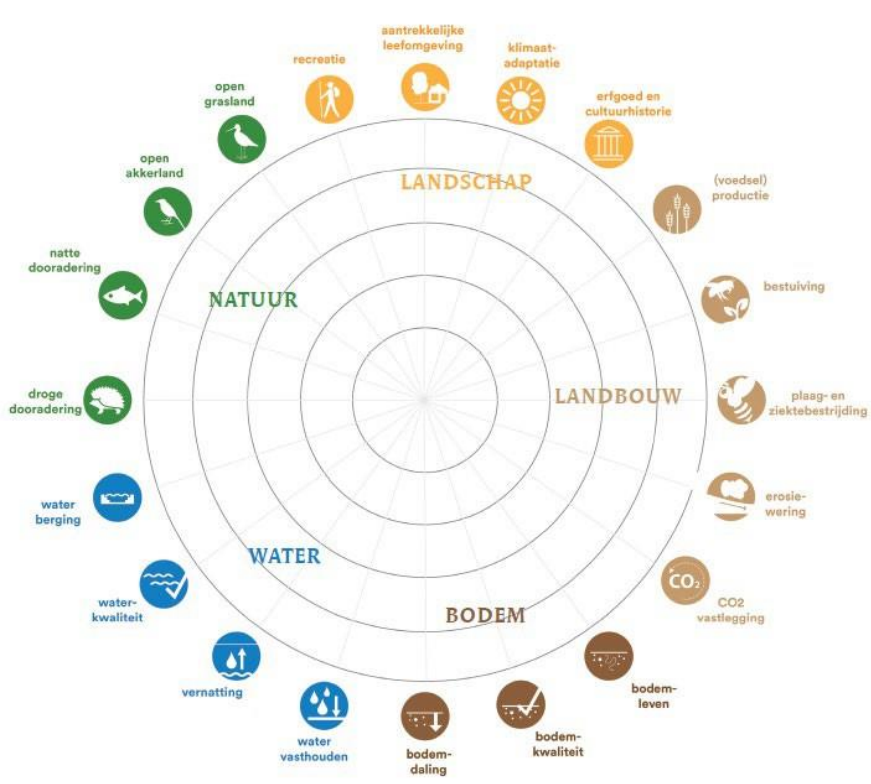
Primaire doelen landelijk gebied én kwaliteit landschap staat centraal

- **VHR** Vogel- en habitatrictlijn *Biodiversiteit vergroten!*
- **Parijs** Klimaatakkoord *CO2- vastleggen!*
- **KRW** Kaderrichtlijn Water *Waterkwaliteit verbeteren!*
- **RK** Mooi Nederland *Ruimtelijke Kwaliteit landschap verbeteren!*

Groenblauwe dooradering

Overgangsgebieden

Biobased verbouwen





Aanpak

MNL is partner van 3 gebiedsprocessen per thema: door én voor gebieden!





Aanpak

Allianties van relevante partijen als begeleidingsgroepen per thema



Groenblauwe dooradering

- LNV + SBB
- OCW + RCE
- BZK + RVB
- Provincies Dr, NB, ZH
- Waterschap Aa en Maas
- Gemeente Ede
- Deltaplan Biodiversiteitsherstel
- Boerennatuur
- LTO
- Landschappen.nl
- Vereniging Nederlands Cultuurlandschap
- Brabants Landschap/ Landschap Overijssel



Overgangsgebieden

- LNV + SBB
- OCW + RCE
- BZK + RVB
- Provincies ZH, Dr, NH
- Gemeente Amersfoort
- College van Rijksadviseurs
- WUR, RUG, PBL
- Boerennatuur
- Nationale Parkenbureau
- NP Utrechtse Heuvelrug
- NP Weerribben- Wieden
- Landschappen.nl
- NBTC
- Landgoed Duivenvoorde
- Boerderijenfonds
- Landschapstriënnale 2023



Biobased verbouwen

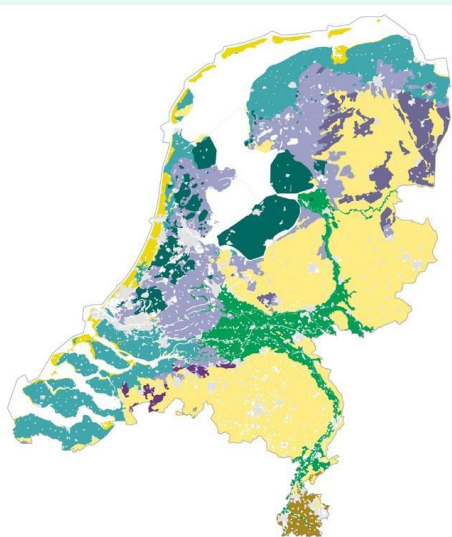
- LNV + SBB
- BZK + RVB
- OCW + RCE
- Provincies ZH, FI, Ut, Gld
- College van Rijksadviseurs
- Building Balance
- Biobased Creations
- Citydeal CCB/ MRA Green Deal
- Agroforestrynetwerk Gelderland
- 8rhk, Achterhoek
- Hogeschool Utrecht
- Innovatiehuis de Peel
- MVO Nederland
- Naturalis
- TNO



Aanpak

Ordering Inrichtingsconcepten in aansluiting op gebiedsurgenties

Economisch gebieds-profiel Bodemtype	Hoogproductief agrarisch landschap incl energie/ biobased <i>met basiskwaliteit natuur</i>	Stadsranden, woon-recreatielandschap	Meervoudig agrarisch landschap <i>met ecosysteme-diensten</i>
Klei	<i>Inrichtingsconcept(en)</i>	<i>Inrichtingsconcept(en)</i>	<i>Inrichtingsconcept(en)</i>
Zand	<i>Inrichtingsconcept(en)</i>	<i>Inrichtingsconcept(en)</i>	<i>Inrichtingsconcept(en)</i>
Veen	<i>Inrichtingsconcept(en)</i>	<i>Inrichtingsconcept(en)</i>	<i>Inrichtingsconcept(en)</i>





Resultaat

3 Handreikingen met perspectief voor de transitie met ruimtelijke kwaliteit

Handreiking
Natuur en landbouw verweven
Groenblauwe dooradering van het landelijk gebied

MOOI NL

Perspectief voor landbouw en natuur

Ruimtelijke kwaliteit in handelingsperspectief

90% VERSIE 3.11.2023

Bosch Slabbers

Handreiking
Iconisch landelijk gebied
nieuwe cultuurlandschappen in overgangsgebieden

MOOI NL

Perspectief voor landbouw en natuur

17 augustus 2023

Ruimtelijke kwaliteit in handelingsperspectief

Polyferm
Allard's wateradvies

Handreiking
Biobased verbouwen
nieuwe cultuurlandschappen in overgangsgebieden

MOOI NL

Perspectief voor landbouw en natuur

Ruimtelijke kwaliteit in handelingsperspectief

Polyferm
Allard's wateradvies



Resultaat

Opbouw handreikingen

- 1. Toolbox van bouwstenen** als basis voor inrichtingsconcepten
- 2. Leidende principes** voor toepassen bouwstenen tbv ruimtelijke kwaliteit
- 3. Inrichtingsconcepten** als archetypes voor gebiedseigen ruimtelijk ontwikkeling
- 4. Instrumentarium** noodzakelijk voor realisatie van de inrichtingsconcepten





25 bouwstenen voor 4 categorieën

1. Houtige landschapselementen
2. Open landschapselementen
3. Blauwe landschapselementen
4. Nieuwe landschapselementen

Toolbox van bouwstenen

Groenblauwe dooradering



Houtige landschapselementen

1.a
Houtwal, houtsingel en houtkade



facetkaarten nog niet compleet!



Wat is het?
Rijen struiken en/of bomen. Dit heeft o.a. een meerwaarde voor biodiversiteit, doordat de vegetatie veiligheid en voedsel biedt aan insecten, vogels en andere dieren die zich er doorheen verplaatsen, even schuilen of zich daar vestigen.

Groenblauwe diensten

 CO₂

Afmetingen
Minimaal 25m lang en maximaal 25m breed.

In welke landschappen?


Aanleg en beheer
Begroeiing wordt als hakhout beheerd. Het handmatig uitdunnen en verwerken van het gesnoeide hout vergt relatief veel werk.



Blauwe landschapselementen

3.b
Natuurvriendelijke oever



facetkaarten nog niet compleet!



Wat is het?
Een geleidelijke overgang tussen land en water. Dit transitiegebied vormt een eigen habitat, waar diverse soorten planten en dieren zich kunnen vestigen.

Groenblauwe diensten


Afmetingen
Minimaal 3m en maximaal 10m. Minimaal talud van 1:3, en bij voorkeur 1:5.

In welke landschappen?


Aanleg en beheer
Het element wordt periodiek gemaaid in een cyclus van minimaal éénmaal per 2 jaar en maximaal éénmaal per jaar (in de periode tussen 15 juli en 1 maart). Het maaisel wordt afgevoerd.





Toolbox van bouwstenen

Groenblauwe dooradering



Houtige landschapselementen

1.a
Houtwal, houtlegel en houtkade

Wat is het? Een rij van bomen of struiken die een gebied afsluit of verdeelt. Het kan een natuurlijke oeverwal zijn, een houtwal of een houtkade. Het kan ook een kunstmatige houtwal of houtkade zijn.

Wat is de functie? Het kan een natuurlijke oeverwal zijn, een houtwal of een houtkade. Het kan ook een kunstmatige houtwal of houtkade zijn.

Facetkaarten nog niet compleet!

Open landschapselementen

2.a
Botanische akkermaat (diverse typen)

actie: herzien van tarm boeiend

Wat is het? De botanische akkermaat is een gebied met diverse typen planten en dieren. Het kan een natuurlijke gebied zijn, een gebied met een kunstmatige oeverwal of een gebied met een kunstmatige houtwal.

Facetkaarten nog niet compleet!

Blauwe landschapselementen

3.a
Natuurvriendelijke oever

Wat is het? Een gebied met een natuurlijke oeverwal, een houtwal of een houtkade. Het kan een natuurlijke gebied zijn, een gebied met een kunstmatige oeverwal of een gebied met een kunstmatige houtwal.

Facetkaarten nog niet compleet!

Nieuwe landschapselementen

4.a
Voedselbos

Wat is het? Een gebied met een natuurlijke oeverwal, een houtwal of een houtkade. Het kan een natuurlijke gebied zijn, een gebied met een kunstmatige oeverwal of een gebied met een kunstmatige houtwal.

Facetkaarten nog niet compleet!

1.b
Eikenlegel

1.c
Kruisbomenrij

1.d
Sommeroplaan

2.b
Kruidenrijwegberm

2.c
Bloemrij

2.d
Overharde weg

3.b
Poel

3.c
Rietzoom en klein rietperceel

3.d
Sloot en slootkant

4.b
Agroforestry - veeteelt

4.c
Agroforestry - akkerbouw

4.d
Landschapselement XI

1.e
Solitaire boom

1.f
Kiep- en scheerheg

1.g
Struikwaaier en -rand

1.h
Half- en hoogstamboomgaard

1.i
Hakhoutbosje

1.j
Griendje

1.k
Bosje of

1.l
Eendenkooi

1.m
Erfbeplanting



Leidende principes

Groenblauwe dooradering



Leidende principes voor groenblauwe dooradering

Aan de slag met groenblauwe dooradering? Hoe pak je dat aan? De lessen uit het ontwerpend onderzoek zijn samengevat in een 6-tal leidende principes. Door deze principes te volgen is de kans op een groenblauwe dooradering die aansluit op het lokale landschap, bijdraagt aan de basiskwaliteit natuur en op draagvlak kan rekenen vele malen groter.

Aan de slag met groenblauwe dooradering... hoe pak je dat aan?
Een stappenplan aan de hand van 6 leidende principes:



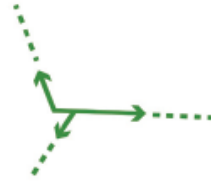
1. "zorg dat bodem en water sturend zijn"

Groenblauwe dooradering is een integraal onderdeel van het landschap. Wil je dat deze goed functioneert, dan dient deze goed aan te sluiten op de bodem- en watercondities van een plek. Breng deze dus altijd goed in beeld wanneer je van start gaat in een gebied. Realiseer je welke functies waar passend zijn op basis van bodem- en watercondities en pas de keuze van landschapselementen hierop aan. Zo richt je laaggelegen gebieden het beste in voor waterberging, met bijpassende landschapselementen. Daarom zijn de ontwerpprincipes gericht op de drie hoofdcategorieën van bodemtypen in Nederland, namelijk: klei, zand en veen (zie pagina 30).



2. "stel heldere doelen voor groenblauwe dooradering"

Met een divers, aaneengesloten en robuust leefgebied ontstaat de basis voor een grote verscheidenheid aan soorten en gezonde populaties. Ook buiten de natuurgebieden ligt een opgave om onder andere met groenblauwe dooradering in agrarische cultuurlandschappen bij te dragen aan de opgaven voor het komen tot een basiskwaliteit voor natuur. Wat er nodig is om een basiskwaliteit voor natuur te bereiken is voor elk gebied anders. In veel gevallen wordt gewerkt met gidssoorten. Dit kunnen soorten zijn die al in de omgeving voorkomen en/of aansluiten bij het type landschap. Sluit met de keuze van landschapselementen aan op deze gidssoorten.



3. "ga uit van wat er al is"

Als het gaat om groenblauwe dooradering, beginnen we in een gebied zelden vanaf nul. Er zijn altijd al (restanten) van landschapselementen aanwezig. Inventariseer deze en breng in beeld waar knelpunten liggen en wat er nodig is om landschapselementen weer ecologisch functionerend te krijgen. Zo zullen de soorten aantallen ook snel toenemen. In sommige gevallen kan worden volstaan met een andere, meer ecologische wijze, van beheer. Op andere plekken kunnen bestaande landschapselementen worden aangevuld en netwerken sluitend gemaakt. Dit vormt een goed beginpunt waar vaak met beperkte middelen al op korte termijn een eerste stap kan worden gemaakt.



4. "ga uit van historische lijnen"

In veel gevallen is de meest haalbare strategie om groenblauwe dooradering te laten starten vanuit de perceelsranden. Hier wordt de minste hinder ondervonden voor overig landgebruik en het kost beperkt ruimte (m.n. scheerhagen, houtwallen en bufferstroken). Ga hiervoor vooral op zoek naar de historische lijnen in het landschap. Vaak zijn ze nog steeds aanwezig of relatief eenvoudig terug te brengen. Ze zijn bestendig in tijd en ruimte en bieden daarmee een grote kans van slagen voor het realiseren van een groenblauwe dooradering voor de lange termijn (zie ook het onderzoek uit Priesland: "Meit ferline foarut").



5. "ontwikkel een robuust netwerk van landschapselementen"

Zorg ervoor dat de groenblauwe dooradering recht doet aan de schaal van het landschap. Voorkom een wildgroei aan kleine ingrepen, die verrommeling in de hand kunnen werken en juist afbreuk doet aan de kwaliteit van het landschap. Bouw in plaats daarvan aan robuuste structuren. Combineer enkele robuuste verbindingen met een fijnmazig netwerk van landschapselementen. Om de specifieke gebiedskennmerken goed in beeld te brengen is een gedegen gebiedsanalyse essentieel. Hiervoor kunnen tools worden benut als de LESA of een Landschapsbiografie.



6. "realiseer groenblauwe dooradering samen"

Een geslaagde groenblauwe dooradering biedt tal van ecosysteemdiensten, zoals luchtkwaliteit, recreatie, leefbaarheid en erfgoed. Hierdoor ontstaat een rijk en gelaagd landschap met veel meerwaarde. Om dit voor elkaar te krijgen is een nauwe samenwerking essentieel. Je krijgt te maken met tal van grondeigenaren, beheerders en experts. Eerste gesprekken dienen te gaan over een gedeeld gevoel van urgentie voor de realisatie van groenblauwe dooradering. Door met elkaar het gesprek aan te gaan kan er stap voor stap gekomen worden tot de realisatie en langjarige instandhouding van groenblauwe dooraderde landschappen.

- 1. Zorg dan bodem en water sturend zijn!
- 2. Stel heldere doelen!
- 3. Ga uit van wat er al is!
- 4. Ga uit van historische lijnen!
- 5. Ontwikkel een robuust netwerk!
- 6. Realiseer samen!



Inrichtingsconcepten differentieren naar economisch profiel regio's

Groenblauwe dooradering



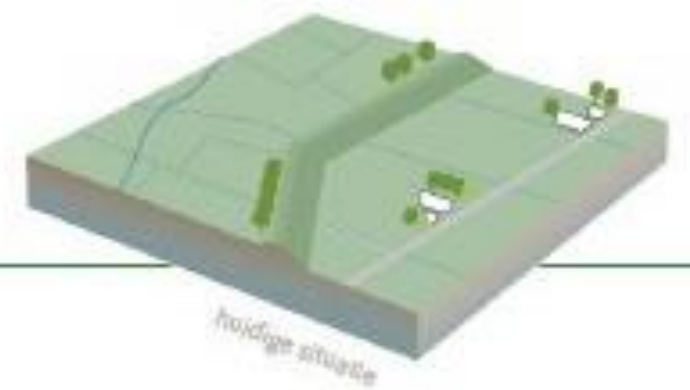
	1. landbouwgebieden met een primaire agrarische doelstelling	2. landbouwgebieden met een meervoudige doelstelling	3. stadsranden en woonlandschappen met een recreatieve functie
1. kleilandschappen	a. kleilandschappen 1a. een jonge zeekleipolder		3a. woonlandschap in een droogmakerij
2. zandlandschappen	b. zandlandschappen 1b. een ruilverkavelde zandontginning	3b. overgangsgebied op een zandontginning 	
3. veenlandschappen	c. veenlandschappen 2c. een open veenweidelandschap	3c. stadsrandzone in een veenweidelandschap 	



Primair agrarisch Jonge zeekeipolder

Inrichtings-
concepten
vanuit bouwstenen

*Groenblauwe
dooradering*



Geschiede landschapselementen:

- 1.a 1.e 1.d 1.h 1.k 1.m
- 2.a 2.b 2.c
- 3.c 3.d





Stadsrand met recreatie Droogmakerij

Inrichtings-
concepten
vanuit bouwstenen

*Groenblauwe
dooradering*





Primair agrarisch Zandonginning

Inrichtings-
concepten
vanuit bouwstenen

*Groenblauwe
dooradering*

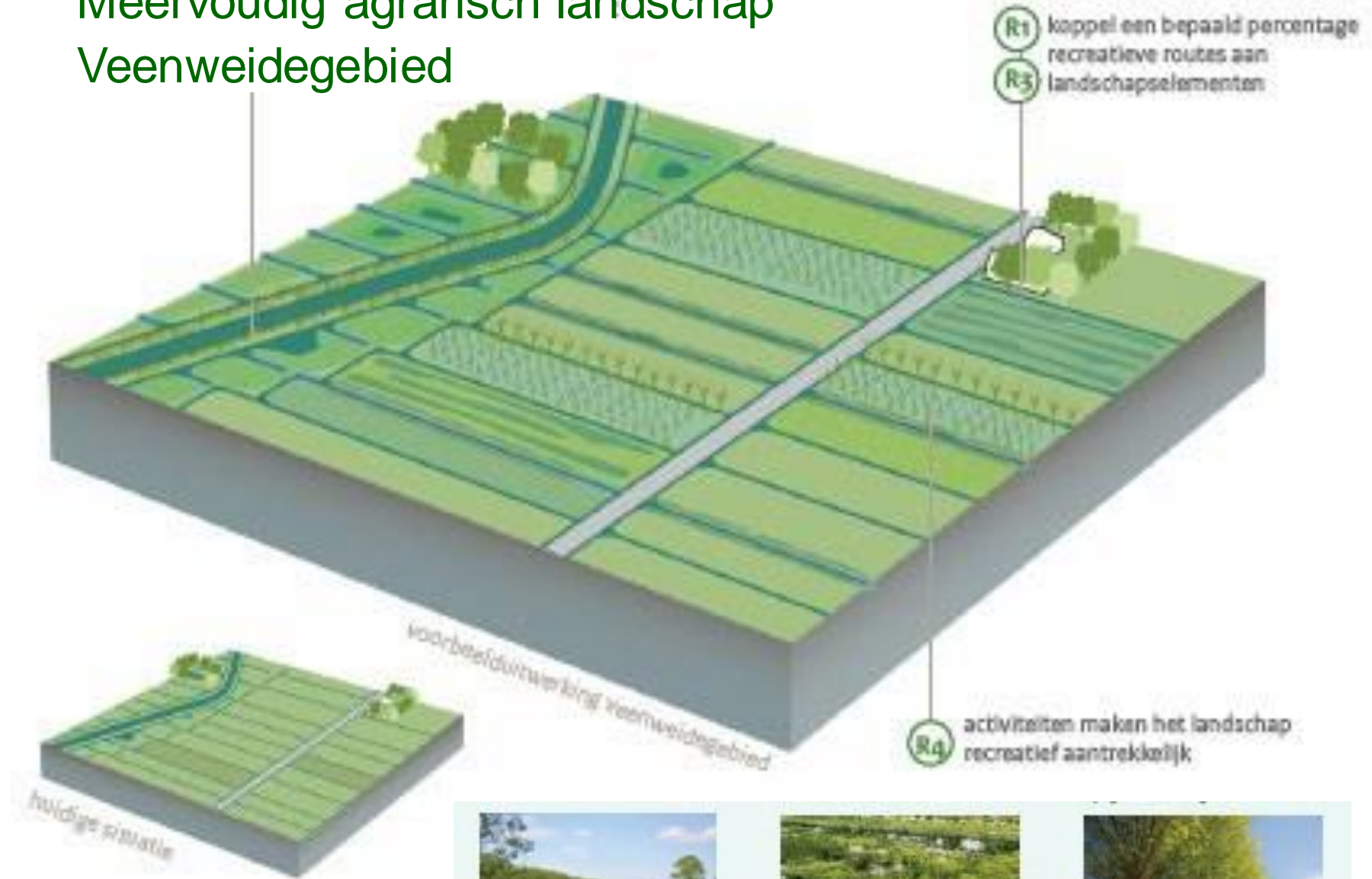




Meervoudig agrarisch landschap Veenweidegebied

Inrichtings-
concepten
vanuit bouwstenen

*Groenblauwe
dooradering*



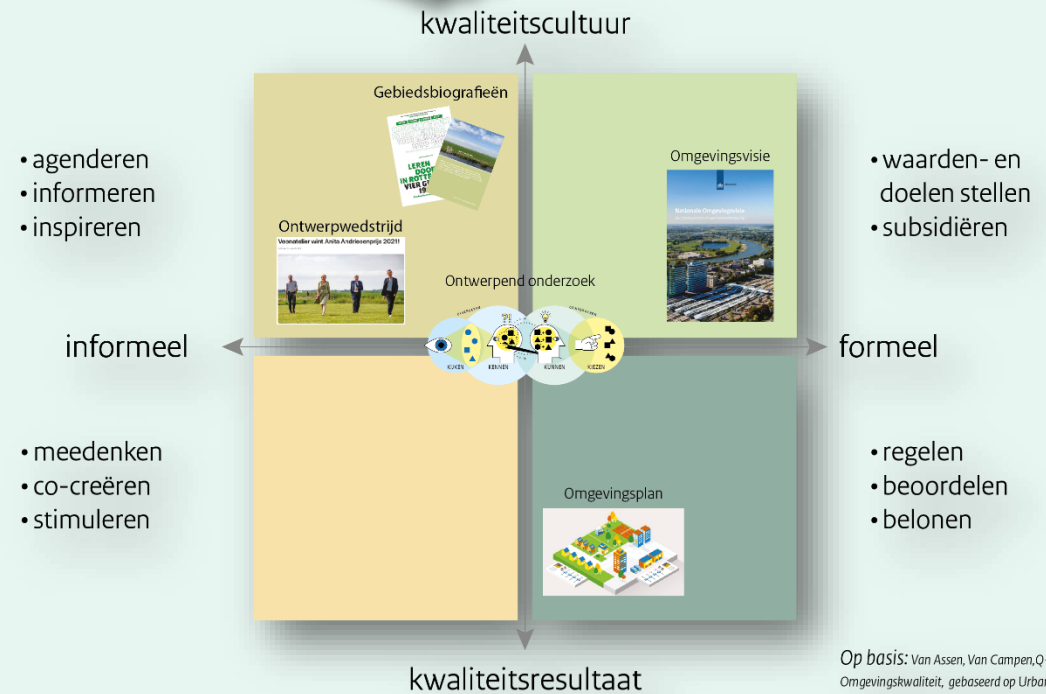


Instrumentarium

Inzicht in instrumentarium voor uitvoering inrichtingsconcepten met ruimtelijke kwaliteit.

- Financieel
- Juridisch
- Kennis
- Organiseren van planvorming en realisatie.

Ook zichtbaar welk instrumentarium wordt gemist en ontwikkeld moeten worden





Implementatie 2024

Toepassen, testen en door ontwikkelen in gebieden

Samen met een aantal strategische partners:

- Aanvalsplan Landschap
- Provincies
- Waterschappen
- NPLG/RTLG
- Agrarische collectieven (Boerennatuur)
- SBB, RVB, RCE, RWS,
- ...





Eerste conclusies: Aandachtspunten

nav maakproces handreikingen met gebieden, geen onderdeel van de handreikingen

- **Ruimtelijke kwaliteitsaanpak moet ingebed zijn** in het lopende beleids- en gebiedsprocessen.
- **Governance tbv planvorming op inrichtingsniveau schiet tekort.** Kloof tussen ‘provinciale puzzel’ en schaal ruimtelijke inrichting is nog veel te groot. Overheid moet bedenken door wie en hoe de inrichtingsplannen voor transitie landelijke gebied gemaakt worden.
- **Langjarige en gebiedsgerichte (geïntegreerde) financiering** van ecosysteemdiensten is een belangrijke en noodzakelijke randvoorwaarde voor succes
- **Afspraken tussen Rijk en Provincies** over de transitieopgaven en -aanpak van het landelijk gebied zijn cruciaal voor het breed toepassen van deze handreikingen.





Eerste conclusies: Resultaten

nav maakproces handreikingen met gebieden

- **Ontwerp is cruciaal instrument voor kwaliteitsdialoog** met partners. Perspectief op ruimtelijke kwaliteit wordt dan concreet en aansprekend.
- **Gebiedsspecifiek karakter inrichtingsconcepten** is belangrijk voor ruimtelijke kwaliteit, ze dienen stevig te zijn gekoppeld aan het bodem- en watersysteem.
- **Internationale verplichtingen voor natuur, water en klimaat** komen aantoonbaar dichterbij via het ontwerpend onderzoek aan de handreikingen.



