

# Aan de slag in de overgangsgebieden Natura 2000

Boeren met het landschap



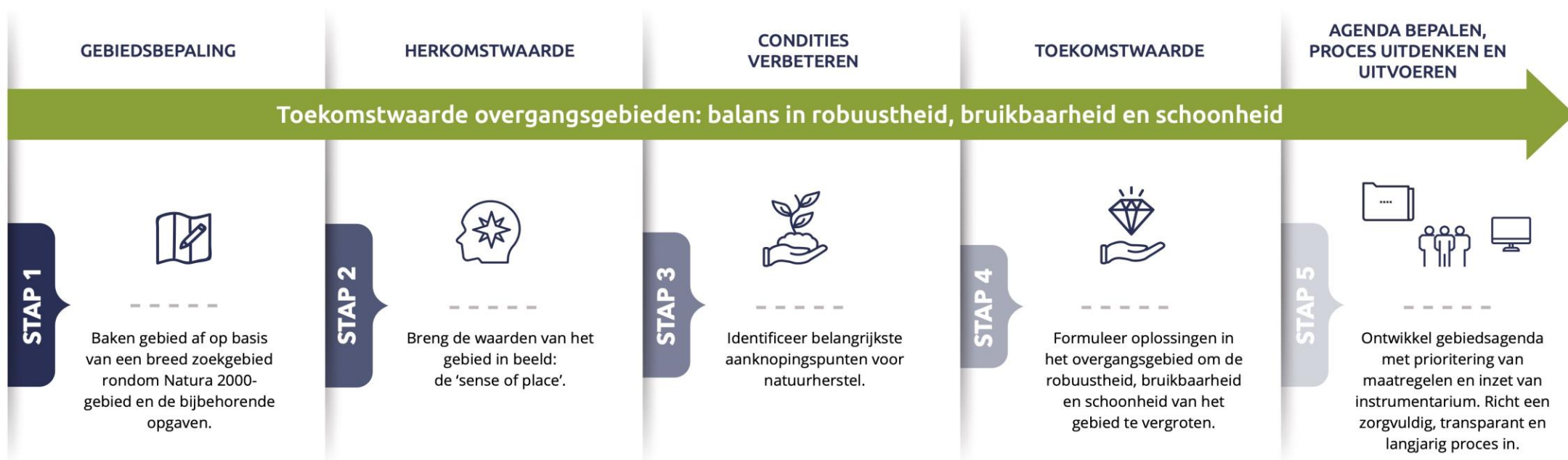


# Conclusies

- Voor herstel biodiversiteit is gebiedsgerichte aanpak nodig, oa in overgangsgebieden nabij Natura2000
- Zonder effectieve aanpak in overgangsgebieden lopen we het risico dat we hele landbouw op slot zetten
- Met een slimme aanpak is er toekomst voor de landbouw in overgangsgebieden
- Instrumentarium is niet het knelpunt, maar coherente governance. Publiek en privaat.




# Stappenplan toekomstwaarde gebied





# Randvoorwaarden voor goed boeren



Zorg voor  
voldoende  
beschikbaarheid  
grond

Benut  
mogelijkheden  
gebruiksrecht  
grond

Faciliteer en  
stimuleer  
bedrijfsontwikkeling

Compenseer  
opbrengstderving

Waardeer  
maatschappelijke  
diensten en  
langjarig

Organiseer  
mogelijkheden  
verbreding

Stimuleer  
samenwerking

Investeer in lerend  
vermogen



# Het kan namelijk wel

- Aanwijzen van overgangsgebied is een middel: doelmatig, maar generiek beleid is ook nodig.
  - Provincies: zorg voor heldere kaders
  - Organiseer zorgvuldig bottom-up gebiedsproces, met inbreng van bewoners
  - Borg afspraken (financieel, juridisch, planologisch) als sluitstuk gebiedsproces
- Landbouw zal natuurinclusiever zijn en biodiversiteit rijker

Ga aan de slag en maak vertaling naar praktijk

*Geven we ons voldoende tijd en vertrouwen?*



Bedankt