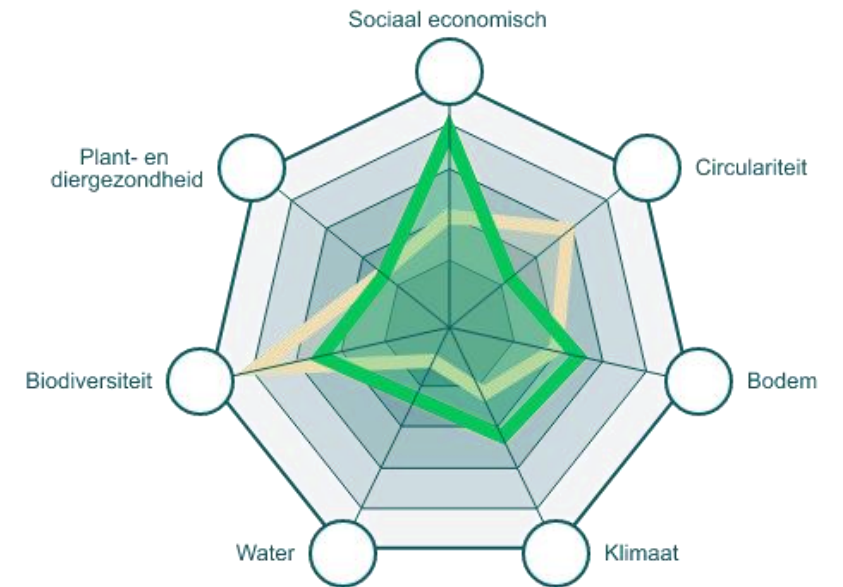


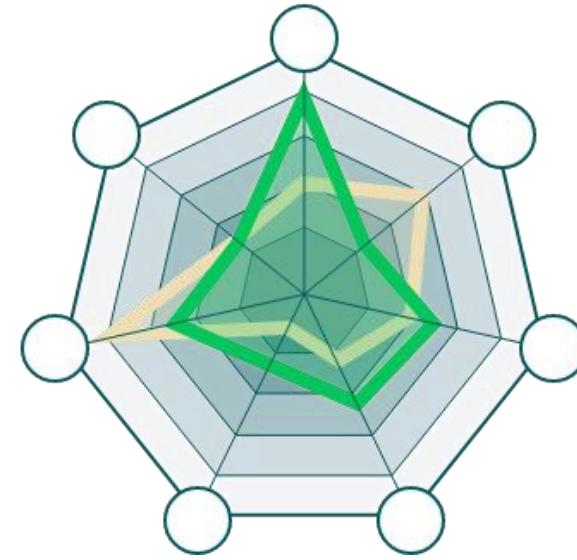


BoerenKPI

KPI's: Duurzaamheidsversnellers in de landbouw

Seminar Biodiversiteitsversnellers
21 november 2023
René Klein, LNV





Doelsturing met KPI's:

Spraakmakende cocktail van
kansen en uitdagingen



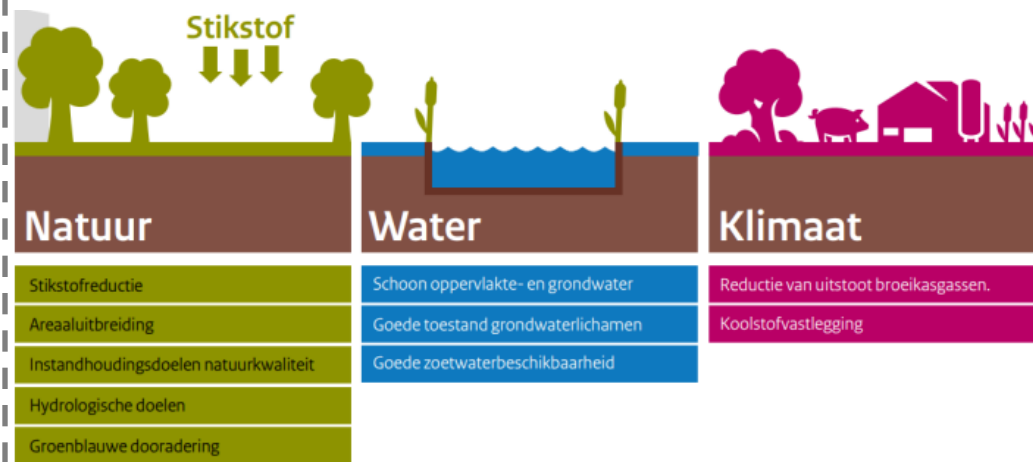


Doelen staan centraal

LNV-visie Waardevol & Verbonden



Nationaal Programma Landelijk Gebied



Dierenwelzijn

Soc-eco positie boer

Bodem

Circulariteit





Drie centrale vragen:

Wat zijn de individuele duurzaamheidsdoelen voor een boer?

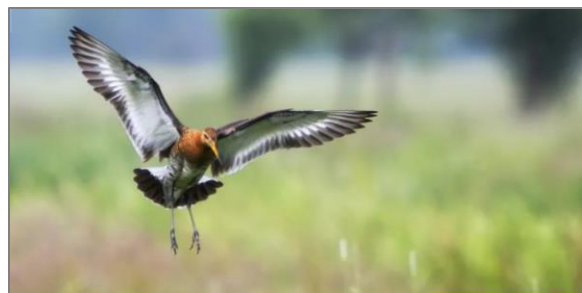
Hoe hangen deze doelen met elkaar samen op bedrijfsniveau?

Welke impact kunnen we maken en wat is daarvoor nodig?



KPI's: wat en hoe?

- Gemeenschappelijke duurzaamheidstaal
- Schakel tussen doelen en maatregelen
- Stelt duurzaamheidsprestaties bedrijf centraal
- Stuurt integraal en voorkomt afwenteling
- Meer dan een KPI-lijstje



Reclame Code Commissie: 'On the way to PlanetProof' maakt onjuiste natuurclaim'

Gepubliceerd op 8 november 2023

Recentelijk besloot de Reclame Code Commissie dat het keurmerk 'On the way to PlanetProof' de claim 'beter voor natuur te zijn' niet kan aantonen, na een klacht



Doelsturing en KPI's: hoe hangt het samen?

- Doelsturing = Sturingsfilosofie
- KPI's: vorm van doelsturing (Hoe Wat)
- Minder voorschriften middelen en maatregelen
- Ruimte voor doelsturing varieert
- Stevig pakket randvoorwaarden voor succesvolle implementatie
- Doelbereik moet altijd leidend zijn!



Waar staan we nu met KPI's?

- Breed draagvlak publiek en privaat
- KPI-kernset en prototype dashboard
- Praktijktest in KPI-pilotgebieden
- Lopende verkenningen
 - Governance
 - Data-infrastructuur
 - Beloningen
 - Koppeling GLB Eco-regeling
 - Referentiewaarden



**Provinciaal Programma
Landelijk gebied Overijssel**

Eerste versie PPLG Overijssel
Gedeputeerde Staten Overijssel, 20 december 2022

1

provincie Overijssel

Ga naar inhoudsopgave

Fotografie: Kenny Stamp

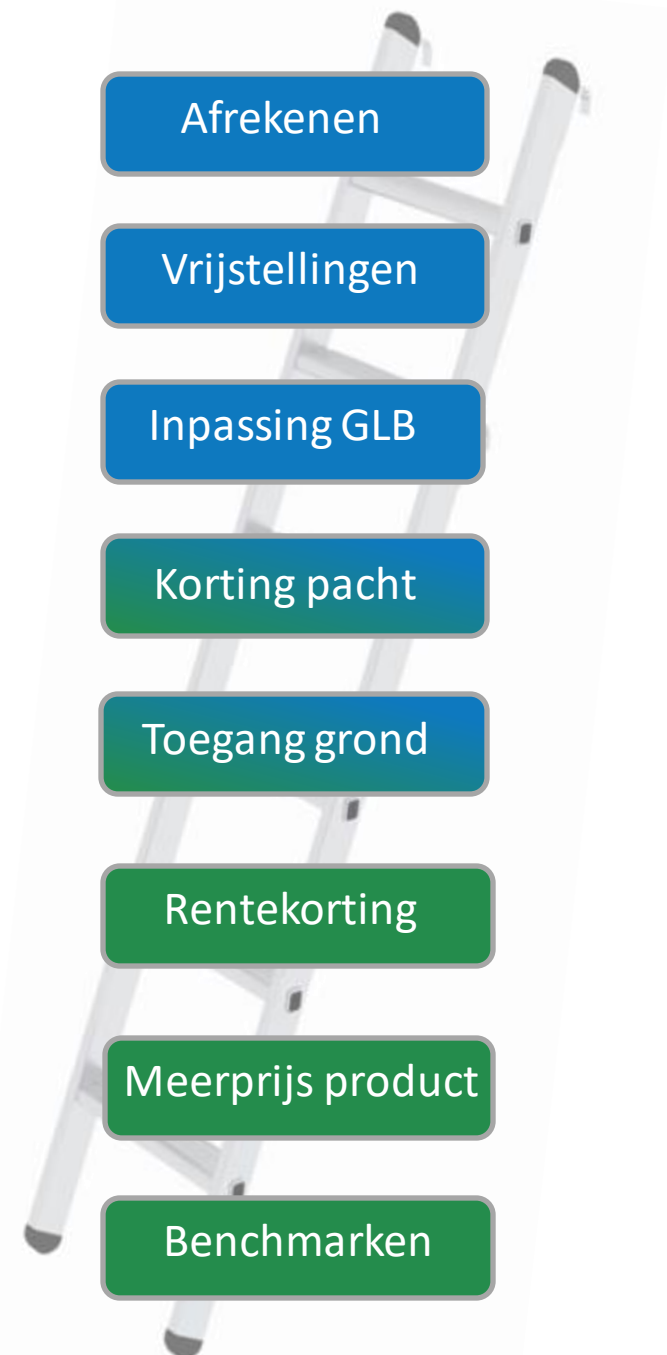
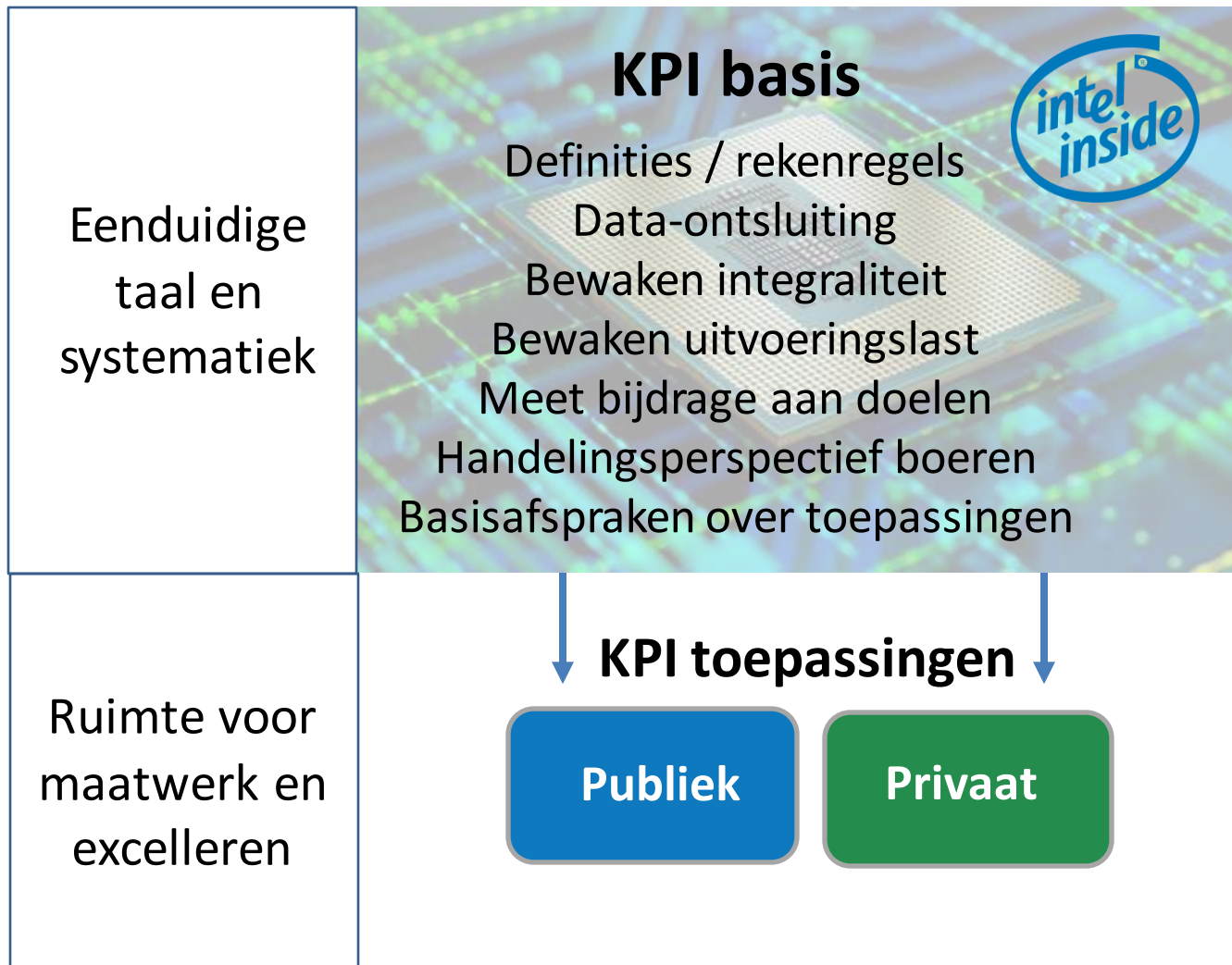


KPI-Kernset bouwt voort op bestaande marktinitiatieven



KPI	Invulling melkveehouderij
Stikstofbalans	N overschot / ha
Fosfaatbalans	P2O5 overschot / ha
Ammoniakemissie	NH3 emissie (veld en stal)/ ha
Broeikasgasemissie	CO2 eq (LCA) / ha en kg melk
Herkomst inputs	Eiwit eigen land (%)
Gewasbescherming	Overschrijdingen van 100 milieubelastingspunten / ha
Bodemorganische stof	OS balans / ha
Bodemkwaliteit	Aandeel blijvend grasland
Gewasdiversiteit	Aandeel kruidenrijk grasland
Natuur & Landschap	Aandeel natuur & landschap
Energiebalans	In ontwikkeling
Waterkwantiteit	In ontwikkeling
Dierenwelzijn	In ontwikkeling
Diergezondheid	In ontwikkeling





Ontwikkelthema's komende jaren

- Doorontwikkelen KPI-kernset
- Agenda impact-onderzoek
- Doorontwikkelen agrarisch vakmanschap
- Inrichten publiek-private governance (in 2024)
- Stapsgewijze implementatie KPI's (vanaf 2025)
- Implementatieplannen doelsturing (sectoraal)
- Implementeren van toepassingen
- Inpassen in NPLG-gebiedsprogramma's
- Opbouwen Community

KPILive

Samen naar duurzame resultaten in landbouw

6 APRIL

Routekaart kennis en data

Wat, waar en bij wie over BoerenKPI ?

