



# Gemeente Hardekniberg



23 April 2026

# Online kennis- en inspiratiesessie BKN in beleid

*Gemeente Hardenberg*

*Anne Hoedemaker*

- Context – het werkveld van een groene ambtenaar
- Koppeling tussen de GGM & BKN
- Van BKN naar beleid, naar BKN buiten
- Samenwerking met ons natuuractiviteitencentrum & Citizen Science



# Dagelijkse praktijk van de groene ambtenaar

- 'Duurzaamheid' geen nieuw onderwerp, wel een nieuwe functie (*Loos & Spraul, 2025*)
- De verschillende rollen van een duurzaamheidsmanager: opereert tussen adviseren van bestuurders en operationaliseren in dagelijkse praktijk
  - strateeg;
  - verander manager;
  - verbinder;
  - facilitator;
  - vertaler.
- De uitdagingen van een duurzaamheidsmanager:
  - financiële middelen;
  - capaciteit;
  - expertise;
  - plek in de organisatie.
- De Duurzaamheidsparadox.

*"You take care of things that are taken for granted"*

# De Groene & Gezonde Maatlat - een uniek raadsproces

- Het proces startte bij het vaststellen van het meerjarenprogramma Klimaat, Water en Biodiversiteit in 2023. De gemeenteraad zag het belang van een groene leefomgeving voor haar inwoners en wilde **meer ambitie** op dat gebied. Zeker omdat er de komende jaren **volop gebouwd** zou worden.
- De Groene en Gezonde Maatlat is ontwikkeld op **initiatief** en onder directe regie van de gemeenteraad. Dit in nauwe samenwerking met college, ambtelijke organisatie, inwoners en experts.
- Er werd een **stuurgroep** ingericht die bestond uit bijna alle raadsfracties. Daarnaast zijn ambtenaren, het college, inwoners en externe adviseurs betrokken (zoals Posad Maxwan, W/E adviseurs), de GGD, woningbouwstichting en Landschap Overijssel).
- Op 10 juni 2025 stemde de gemeenteraad van Hardenberg unaniem in met de eindrapportage en daarmee met de Groene en Gezonde Maatlat. **De GGM is hiermee van ons allemaal én niet vrijblijvend.**

# De maatlat...

- ... verbindt visie & praktijk: niet stapelen maar win-win!;
- ... is verplicht voor iedereen in de gemeente Hardenberg;
- ... sluit aan bij het projectmatig creeëren;
- ... maakt dat we gaan werken met interdisciplinaire teams;
- ... versterkt aandacht voor biodiversiteit door aandacht voor gezondheid;
- ... en dat we domeinoverstijgend/loos/ontkennend gaan werken.

*'We leven niet in een tijdperk van transities maar in een transitie van tijdperk'*

Jan Rotmans

# Groene en gezonde maatlat- werkwijze

De Groene en Gezonde maatlat kent de systematiek waarbij een plan of ontwerp wordt getoetst op de indicatoren van 4 niveaus:

- **Relatie context:** hoe het gebied zich verhoudt tot de omgeving
- **Ruimtelijke structuur:** de hoofdstructuren, zoals water, groen en mobiliteit
- **Ruimtelijke invulling:** de inrichting van de ruimte, zoals gebouwen, functies en verblijfsplekken
- **Beheer en gebruik:** toekomstig gebruik, onderhoud en betrokkenheid

**Biodiversiteit** Bescherming en versterking v

**Groenblauwe structuren**  
Er is een sluitend netwerk van groenblauwe structuren binnen het gebied, en een sterke aansluiting bij groenblauwe structuren buiten het plangebied.

BG5 Peilgebieden zijn met elkaar verbonden

**Gezondheid** De fysieke leefomgeving is gezond en veilig en stimuleert bewegen

**Groenblauwe omgeving**  
Een groenblauwe, leuke omgeving voor rust en recreatie zijn bereikbaar en toegankelijk voor iedereen.

**Sociale en veilige gemeenschappen**  
De omgeving is zo ingericht dat een sociale en veilige gemeenschap kan ontstaan.

**Beweegvriendelijke omgeving en gezonde mobiliteit**  
In het gebied wordt gezonde en actieve mobiliteit en sport en spel gefaciliteerd en gestimuleerd.

**Klimaatadaptatie** De gebouwde omgeving is robuust

**Hitte**  
Tijdens hitte biedt de gebouwde omgeving een gezonde en aantrekkelijke leefomgeving.

**Droogte**  
Droogte leidt niet tot structurele bebouwing, funderingen, wegen of sweetsbare functies.

**Relatie context**

**Ruimtelijke structuur**

**Invulling**

**Beheer en gebruik**

# We kleuren de G van Groen in met BKN

**Biodiversiteit** - Bescherming en versterking van groenblauwe structuren en gebiedseigen biodiversiteit zijn de basis in elk gebied.

- **Groenblauwe structuren** - Er is een sluitend netwerk van groenblauwe structuren binnen het gebied, en een sterke aansluiting bij groenblauwe structuren buiten het plangebied.
- **Natuurinclusieve buitenruimte** - De ruimtelijke omgeving is zodanig ingericht dat het een hoogwaardige habitat vormt voor omgeving bewonende soorten.
- **Natuurinclusieve gebouwen** - De ruimtelijke omgeving is zodanig ingericht dat het een hoogwaardige habitat vormt voor gebouw bewonende soorten.
- **Beheer en onderhoud** - Beheer van gebouwen en buitenruimte zorgt voor behoud en de versterking van de biodiversiteit, met betrokkenheid van inwoners en bedrijven.

# BKN in beleid – wat doen we

- We doen 0-metingen van soorten en van landschapscondities;
- We hebben een 0-meting gedaan op kwaliteit van de beplanting maar alleen de technische staat (gemiste kans)
- We vertalen BKN naar indicatoren in de GGM;
- We stellen een beheerplan op;
- En maken groenbeleid met o.a. aandacht voor condities, boomkroonbedekking, vitaliteit en variatie van beplanting;
- Areaal kennis van beheerders is onmisbaar voor bepalen van streefbeelden;
- We inventariseren waar nog aandacht nodig is voor bewustwording, ook richting inwoners;

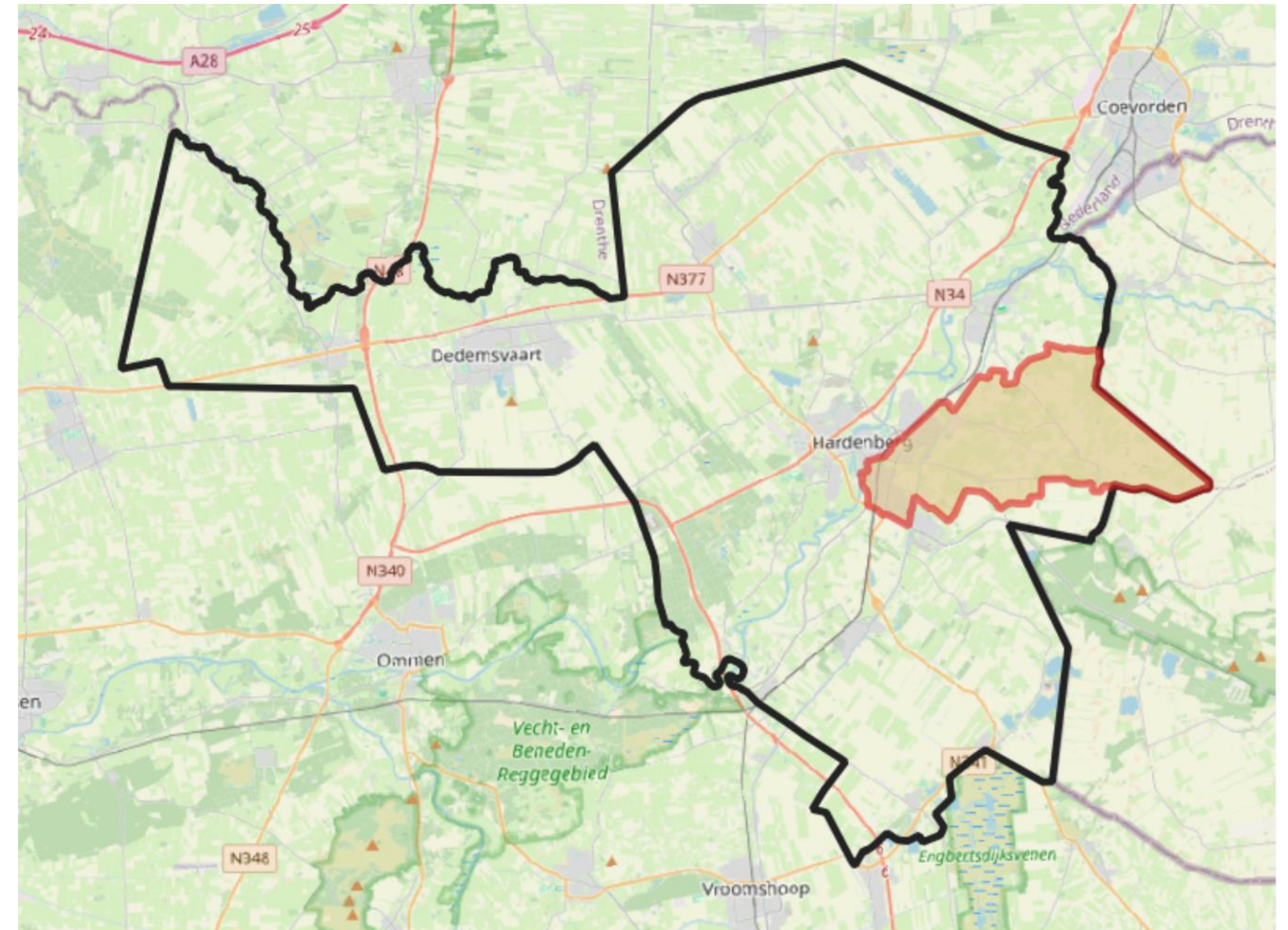
# BKN in beleid – wat gaan we nog doen?

- Data gedreven werken: wat is de toekomstverwachting van ons bomenbestand en dus de urgentie van te nemen maatregelen?
- Soorten opbouw in vakken is onbekend
- Geen data over natuurwaarde
- We gaan een GBDA kanskaart (laten) maken
- We willen weten of ons bomenbestand klimaatrobuust is en wat dit betekent voor vervangen/uitfaseren

Voorbeeld: de eik. Deze valt terug door klimaatverandering, is dit te rekken door ander beheer?

# Betrekken van inwoners

- Citizen science in pilot stroomgebied van de Radewijkerbeek: wijkvereniging en plaatselijk belang
- Betere samenwerking met verschillende groene groepen is nodig, wie heeft welke rol? Gezamenlijke zoektocht.





# Bedankt voor het luisteren

Heb je hierna nog vragen voor mij?  
[anne.hoedemaker@hardenberg.nl](mailto:anne.hoedemaker@hardenberg.nl)

