



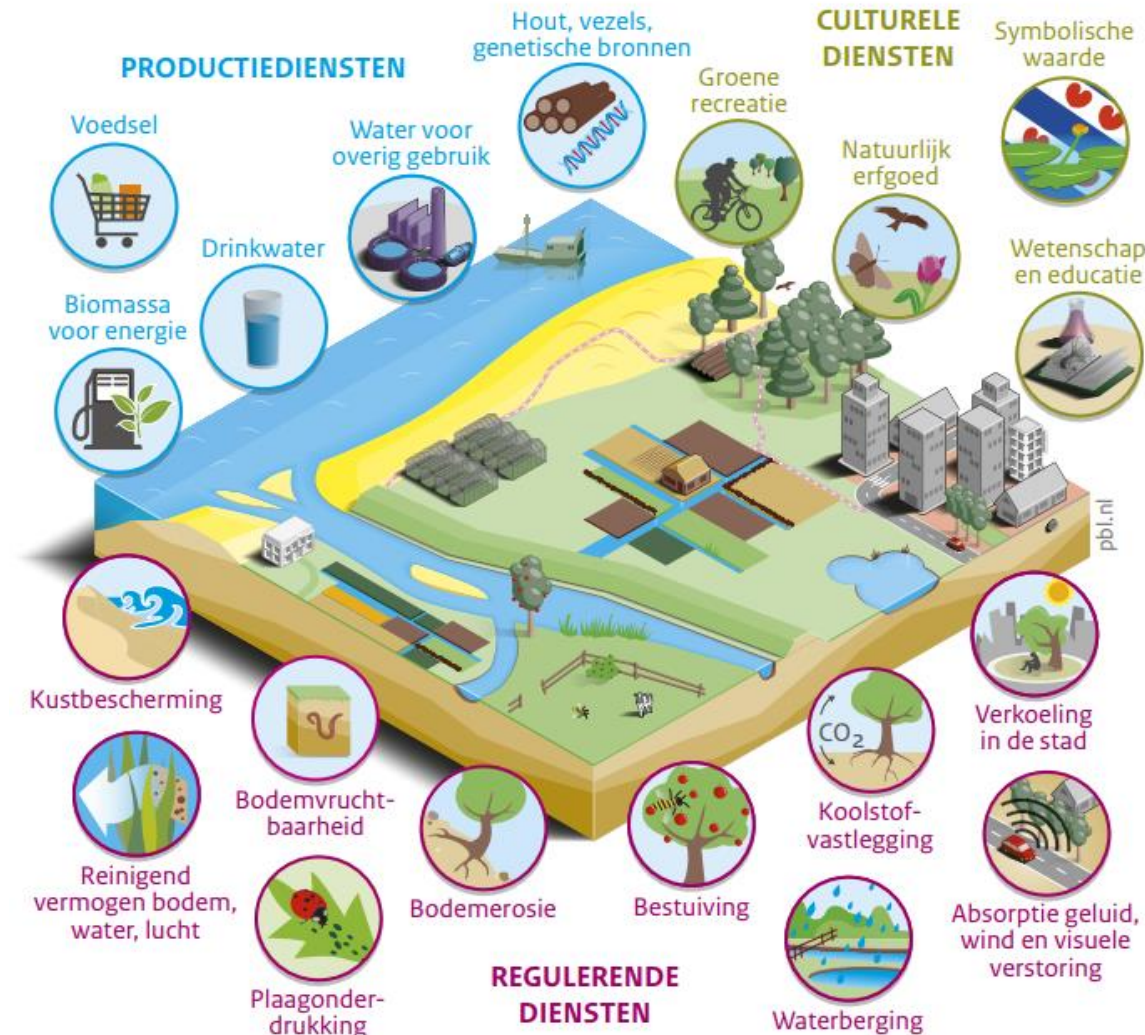
Basiskwaliteit
Natuur



Basiskwaliteit Natuur toepassen in beleid

Caspar Verwer en Geertje Wesselman,
IUCN NL

- Kwaliteit van onze leefomgeving staat onder druk
- Ecosysteemdiensten vormen basis voor het functioneren van onze economie.
- BKN als ondergrens om natuurarmoede te bestrijden en ervoor te zorgen dat natuur buiten de natuurgebieden blijft functioneren.



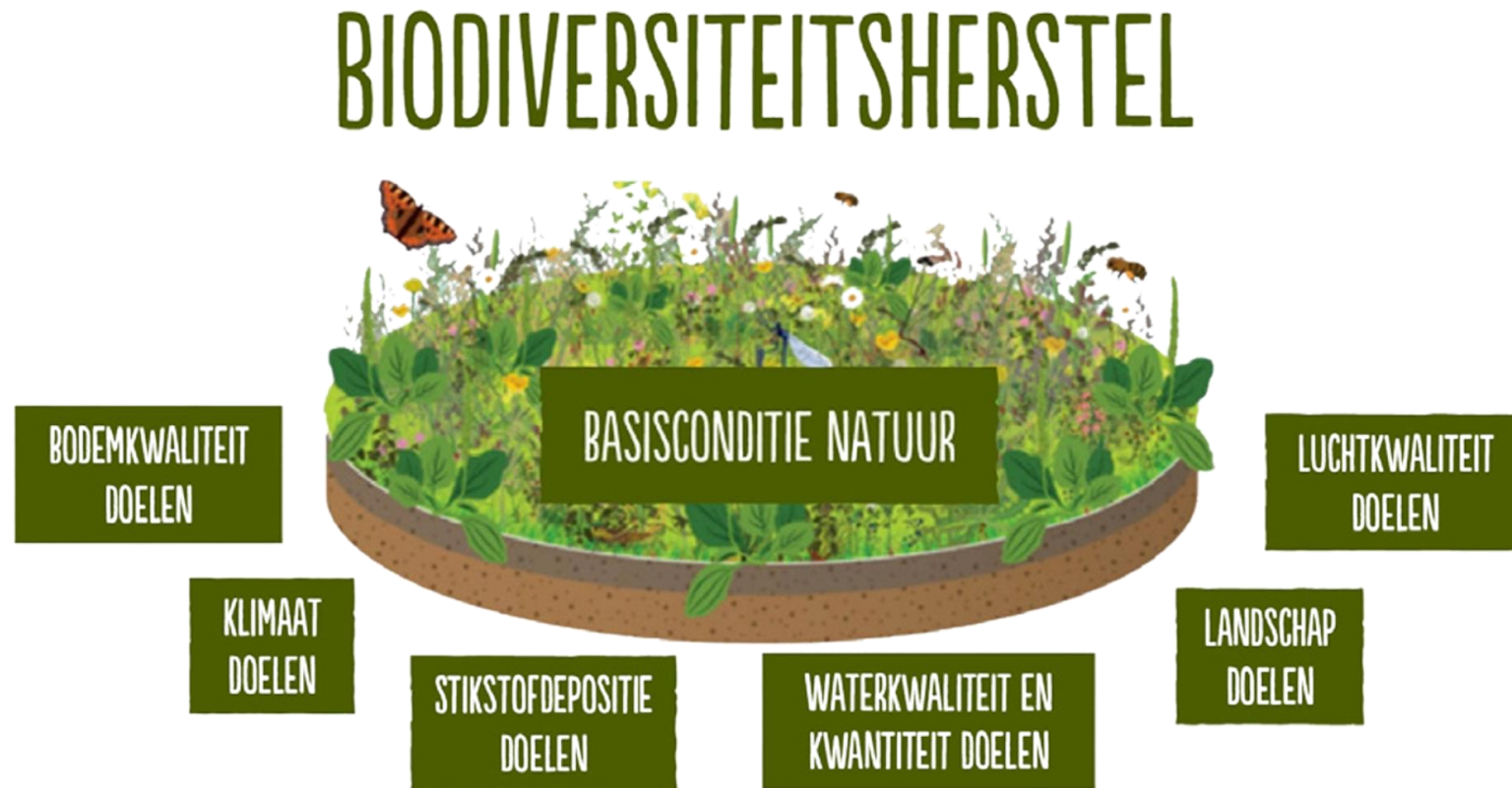
Staat van de natuur

- Slechts 12% van de beschermde natuur bevindt zich in een gunstige staat.
- Drukfactoren in de omgeving van deze rijke natuur zorgt ervoor dat de leefomstandigheden achteruitgaan.
- Een inzet op systeemherstel en het aanpakken van drukfactoren zoals nutriëntenbelasting, bestrijdingsmiddelengebruik en verdroging is noodzakelijk om de natuurdoelen te bereiken.



Basiskwaliteit Natuur als integraal kader

- BKN biedt beleidsmakers één integraal kader dat kan ondersteunen bij het creëren van de juiste randvoorwaarden (abiotiek, inrichting en beheer) voor natuurherstel en andere maatschappelijke opgaven ('BKN-condities').
- Bestuurders kunnen BKN inzetten om grote ruimtelijke opgaven, zoals woningbouw, energietransitie, voedselzekerheid en klimaatbestendigheid tegelijkertijd aan te pakken.



Basiskwaliteit Natuur in beleid

Handvatten voor verankering in beleid,
uitvoering en gebiedsprocessen



Rapport: Basiskwaliteit Natuur in beleid

- Verkennen van bestaande wet- en regelgeving, beleid en programma's die raakvlakken hebben met BKN.
- Koppelkansen in beeld brengen om beleidsinstrumenten efficiënt in te zetten.



Beleidskaders voor Basiskwaliteit Natuur

- Belangrijke (inter)nationale regelgeving en programma's waaraan Basiskwaliteit Natuur bijdraagt.

(niet uitputtend)

Natuurherstelverordening



- De NHV beschrijft concrete hersteldoelen voor de Europese ecosystemen voor een periode tot 2050.
- Deze doelen worden momenteel door lidstaten uitgewerkt tot nationale herstelplannen (eind 2026 definitief).

Koppelkansen voor Basiskwaliteit Natuur

- BKN kan een belangrijke rol spelen voor hersteldoelen in de NHV voor zoetwater-, stedelijke en landbouw ecosystemen (artikel 4, 8 en 11), bestuivers (artikel 10) en bosecosystemen (artikel 12)
- Veel drukfactoren zoals stikstof, verdroging en versnippering ontstaan buiten Natura 2000 gebieden. Inzet op BKN condities helpt mee om randvoorwaarden voor goed functionerende processen te creëren.

Kader Richtlijn Water

- De kern van de KRW is het realiseren van een goede ecologische en chemische toestand van al het Europese grond- en oppervlaktewater tegen uiterlijk 2027.
- Deze doelen gaan we niet halen.

Koppelkansen voor Basiskwaliteit Natuur

- De KRW richt zich op het functioneren van het hele watersysteem en de invloed van watersysteem en de invloed van watersysteem en de invloed van het omliggende landgebruik.
- Maatregelen zoals bufferstroken, extensiever landgebruik, herstel van natte zones en stedelijke vergroening in stroomgebiedbeheerplannen zijn voorbeelden van hoe BKN concreet wordt verankerd in de uitvoering.

Vogel- en Habitatrichtlijn



- De Europese Vogelrichtlijn (2009/147/EG) en Habitatrichtlijn (92/43/EEG) (VHR) vormen de hoekstenen van het beleid.
- Verplicht Nederland om een gunstige staat van instandhouding te bereiken voor soorten en habitattypen die van nature voorkomen.

Koppelkansen voor Basiskwaliteit Natuur

- Er zijn meerdere artikelen binnen de VHR die verplichtingen stelt aan de kwaliteit van de natuur (artikel 2, 3, 6, 10, 12 en 17).
- Investeren in BKN vermindert externe drukfactoren, zoals stikstofdepositie, verdroging en versnippering. Dit draagt bij aan de instandhouding van soorten en habitats.

Gebiedsgericht beleid

(groenblauwe dooradering)

- Groenblauwe dooradering is een belangrijke peiler van een gebiedsgerichte aanpak. Het is geen wettelijke verplichting, maar sluit wel direct aan op verplichtingen in andere beleidskaders.
- De groenblauwe dooradering vormt een ecologische corridor.

Koppelkansen voor Basiskwaliteit Natuur

- Nederland streeft naar 10% groenblauwe dooradering in 2050, wat betekent dat er de komende jaren volop wordt gewerkt aan nieuwe landschapselementen en ecologische verbindingen in het landelijk gebied. Hierin kan men tegelijkertijd sturen op BKN.
- Wanneer basiscondities zoals gezonde bodems, voldoende waterretentie en het tegengaan van verdroging op orde zijn, functioneren ecosystemen beter en kunnen soorten zich makkelijker via de groenblauwe structuren verplaatsen.

Omgevingsbeleid

- Ontwerp Nota Ruimte en omgevingswet (nationaal) & omgevingsvisie, omgevingsplannen en omgevingsprogramma's (regionaal)
- Info over omgevingbeleid: wat staat er in over de omgeving (thema's)?

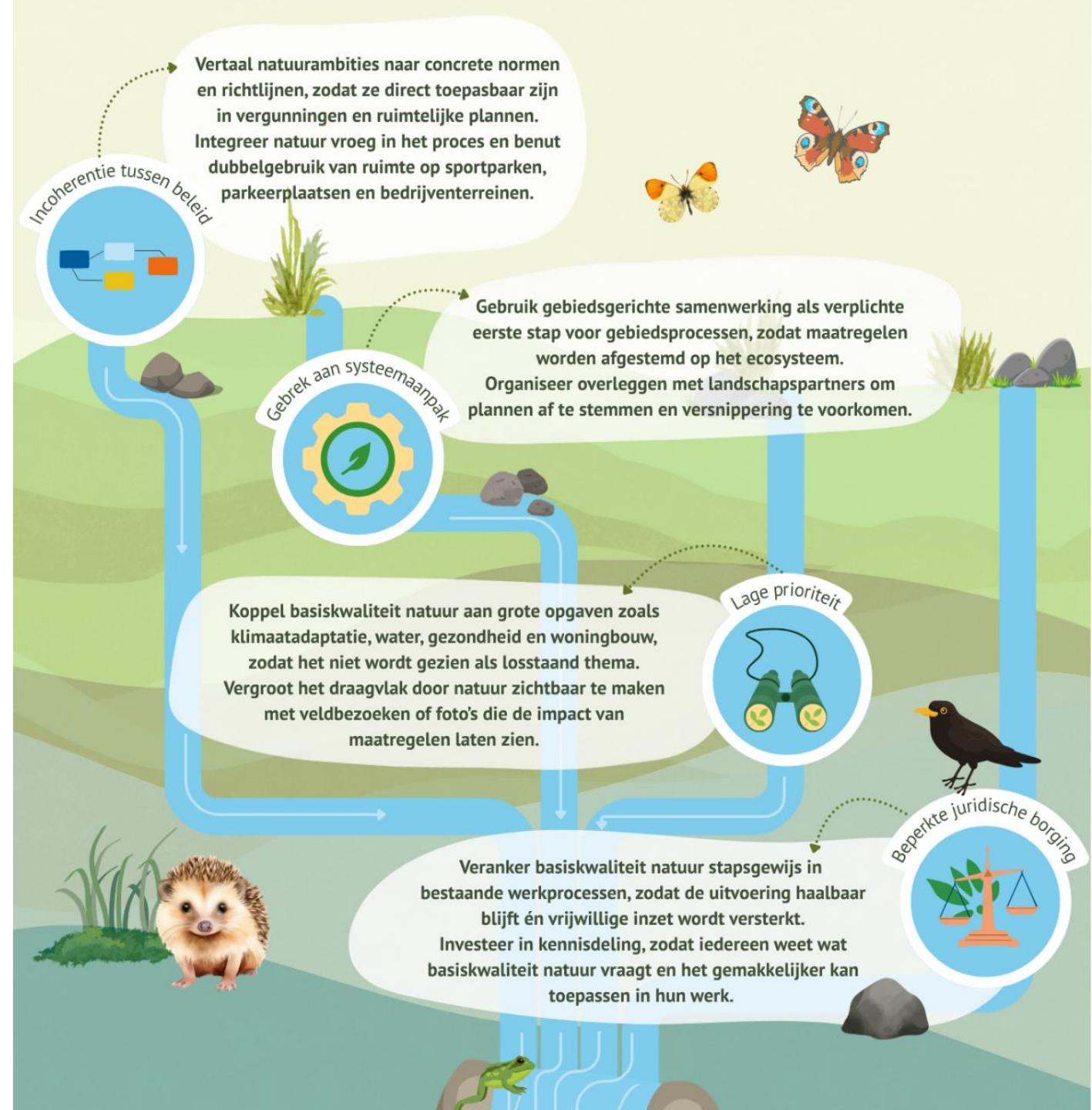


Koppelkansen voor Basiskwaliteit Natuur

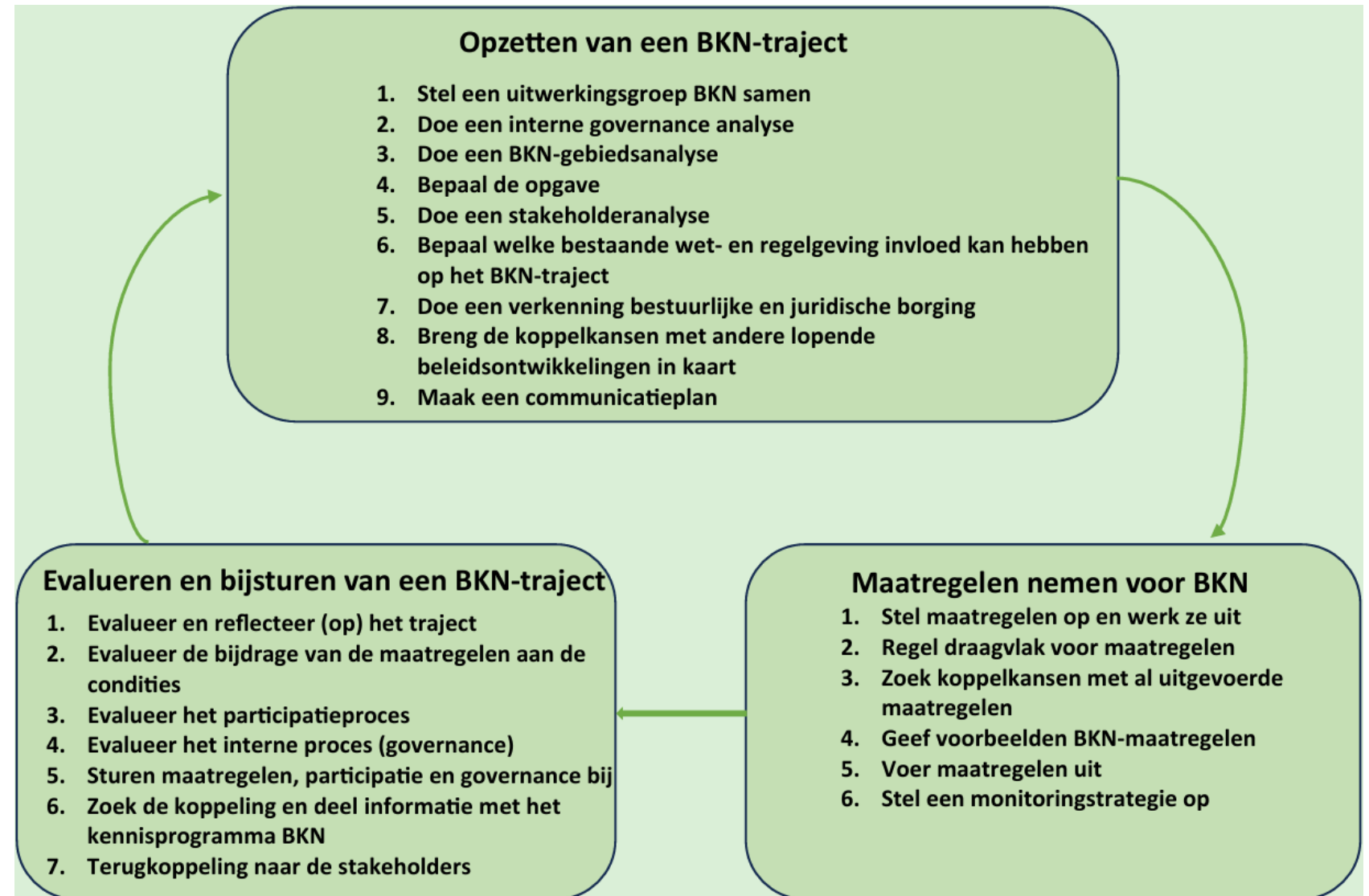
- Via omgevingsvisies en -plannen kunnen overheden sturen op gebiedsgerichte verbetering van bodem-, water- en milieukwaliteit (Omgevingswet art. 3.1 en 4.1), en daarmee de abiotische randvoorwaarden van BKN verankeren.
- Door de BKN condities te integreren in de omgevingsplannen kunnen gemeenten en provincies bij ruimtelijke keuzes rekening houden met bodem-, water- en natuurkwaliteit.

Uitdagingen

- Incoherent beleid
- Gebrek aan systeemaanpak
- Lage prioriteit
- Beperkte juridische borging



Waar begin je als je BKN wilt integreren in beleid?



Lees het rapport!



Basiskwaliteit Natuur in beleid

Handvatten voor verankering in beleid,
uitvoering en gebiedsprocessen





Bedankt voor de aandacht!